



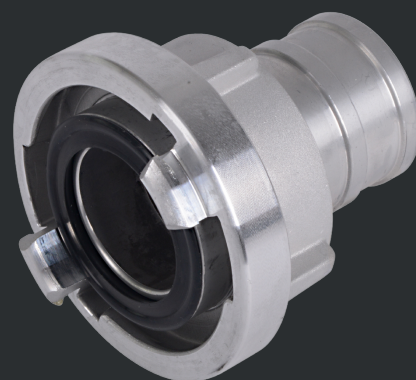
## SAUGKUPPLUNGEN System: Storz

### Eigenschaften:

Schnellkupplungen für den Saugbetrieb.  
Stutzen drehbar im Knaggenteil gelagert.

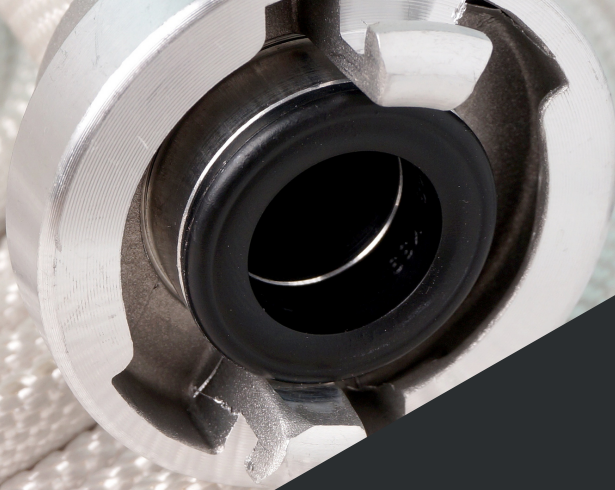
### Material:

Aluminium, Messing, Edelstahl etc.



Größe mm	Knaggenabstand mm	Schlauchinnen- durchmesser mm	Stutzenlänge mm	Gewicht kg	Normen	Material	Artikel- nummer
D/19	31	19	55	0,10		Aluminium	3581
D/25	31	25	53	0,09	DIN 14301	Aluminium	3580
32/32	44	32	70	0,14		Aluminium	7039
38/25	51	25	90	0,20		Aluminium	7338
38/32	51	32	90	0,21		Aluminium	9269
38/38	51	38	90	0,21		Aluminium	3727
45/45	59	45	75	0,28		Aluminium	3729
C/25	66	25	90	0,37		Aluminium	3596
C/32	66	32	90	0,37		Aluminium	3598
C/38	66	38	90	0,37		Aluminium	3599
C/42	66	42	90	0,50		Aluminium	3728
C/45	66	45	90	0,37		Aluminium	3730
C/52	66	52	90	0,77	DIN 14321	Aluminium	3720
C/65	66	65	95	0,51		Aluminium	9277
65/45	81	45				Aluminium	7493
65/65	81	65	95	0,51		Aluminium	8479
65/70	81	70	95	0,52		Aluminium	8479
B/52	89	52	125	0,66		Aluminium	7389
B/65	89	65	125	0,68		Aluminium	3733
B/70	89	70	125	0,73		Aluminium	3734
B/75	89	75	125	1,40	DIN 14322	Aluminium	3723
90/90	102	90	160	1,09		Aluminium	8479
100/100	115	102	150	1,15		Aluminium	5617
A/90	133	90	170	1,68		Aluminium	7584
A/100	133	102	170	1,60		Aluminium	3619
A/110	133	110	170	1,60	DIN 14323	Aluminium	3725
A/125	133	125	180	2,02		Aluminium	7328
125/125	148	125	196	2,30		Aluminium	3620
F/150	160	150	180	2,60		Aluminium	3737





## SAUGKUPPLUNGEN System: Storz

Größe mm	Knaggenabstand mm	Schlauchinnen- durchmesser mm	Stützenlänge mm	Gewicht kg	Normen	Material	Artikel- nummer
D/25	31	25	53	0,28		Messing	10180
38/38	51	38	90	0,72		Messing	8566
C/42	66	42	90	1,09		Messing	3621
C/45	66	45	90	1,14		Messing	3743
C/52	66	52	90	2,20		Messing	3741
B/65	89	65	95	1,72		Messing	6697
B/75	89	75	125	3,73		Messing	3744
A/100	133	102	170	4,35		Messing	8397
A/110	133	110	170	5,00		Messing	4723

Größe mm	Knaggenabstand mm	Schlauchinnen- durchmesser mm	Stützenlänge mm	Gewicht kg	Normen	Material	Artikel- nummer
D/25	31	25	53	0,26		Edelstahl	6113
C/38	66	38	90	0,98		Edelstahl	7502
C/52	66	52	90	0,95		Edelstahl	3701
B/75	89	75	105	1,79		Edelstahl	3703
A/100	133	102	170	3,94		Edelstahl	3704
A/110	133	110	170	4,25		Edelstahl	5532