



Leistungsstufen

Die Leistungsstufen:

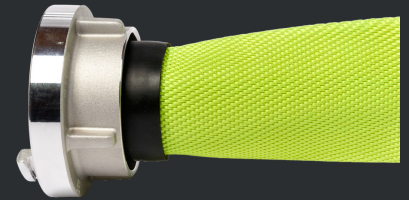
Unterteilung der Schläuche der Klasse 1 (unbeschichtete Schläuche) im Durchmesser C und B in drei Leistungsstufen hinsichtlich der Abriebfestigkeit:

Durchmesser	Leistungsstufe	Anzahl der Umdrehungen
C/42	L1	200
	L2	400
	L3	600
B/75	L1	80
	L2	120
	L3	140

Gummi-Schutzmanschetten:

L1 = Ein Schlag- und Scheuerschutz **kann** über dem Kupplungsstutzen angebracht werden.

L2/L3 = Ein Schlag- und Scheuerschutz **muss** über dem Kupplungsstutzen angebracht werden.



Einbindedraht:

Bei Schläuchen ≤ 75 mm: 1,4 mm Edelstahl-draht (VA)

Bei Schläuchen > 75 mm: 1,8 mm Edelstahl-draht (VA)

PARSCH-Schläuche aufgeteilt in die Leistungsstufen:



PARSCH SYNTHETIC 4Z SL

Innendurchmesser	Leistungsstufe
C/42	L3
C/52	L3
B/75	L3



PARSCH SYNTHETIC 4Z Reflex

Innendurchmesser	Leistungsstufe
C/42	L3
C/52	L3
B/75	L3



PARSCH SYNTHETIC 3Z SL

Innendurchmesser	Leistungsstufe
C/42	L2
C/52	L2
B/75	L2



PARSCH SYNTHETIC 3Z Reflex

Innendurchmesser	Leistungsstufe
C/42	L2
C/52	L2
B/75	L2



PARSCH SYNTHETIC (2Z) SL

Innendurchmesser	Leistungsstufe
C/42	L1
C/52	L1
B/75	L2

Ihre Ansprechpartner:



Christian Völkert

voelkert@parsch.de

+49 (0) 5451 / 929-223



Linda Albrecht

albrecht@parsch.de

+49 (0) 5451 / 929-225



PARSCH Schläuche - Armaturen GmbH & Co. KG

Gildestraße 16, 49477 Ibbenbüren, Germany

www.parsch.de