



Feuerlöschschläuche



**Quality made in Germany ...
... Quality made by PARSCH**



Wenn auch Sie auf der Suche nach dem perfekten Flachslauch sind, stehen wir Ihnen gerne zur Verfügung. Getreu nach dem Motto:

**Quality made in Germany ...
...Quality made by PARSCH**

werden unsere Produkte für eine Vielzahl von Anwendungsmöglichkeiten seit 1765 eingesetzt. Lassen Sie sich beraten, denn Schlauch ist nicht gleich Schlauch.

PARSCH GmbH & Co. KG
Schläuche - Armaturen
Gildestraße 16
49477 Ibbenbüren
Germany

www.parsch.de



Ansprechpartner: Vertrieb International



Holgar Herda

E-Mail: herda@parsch.de
Telefon: +49 (0) 5451 / 929-224



Lisa Plake

E-Mail: plake@parsch.de
Telefon: +49 (0) 5451 / 929-226

**Quality made in Germany ...
... Quality made by PARSCH**

Feuerlösch- schläuche

INHALTS- VERZEICHNIS

DIN 14811 - Klasse 1: unbeschichtete Schläuche

PARSCH SYNTHETIC 4Z Reflex

Leistungsstufe 3

PARSCH SYNTHETIC 4Z SL, unbeschichtet

Leistungsstufe 3

PARSCH SYNTHETIC 3Z Reflex

Leistungsstufe 2

PARSCH SYNTHETIC 3Z Color

Leistungsstufe 2

PARSCH SYNTHETIC 3Z SL, unbeschichtet

Leistungsstufe 2

PARSCH SYNTHETIC SL, unbeschichtet

Leistungsstufe 1

WALDBRANDSCHLAUCH

in Anlehnung an die DIN 14811

DIN 14811 - Klasse 2: beschichtete Schläuche

PARSCH SYNTHETIC 3Z SL, Coverflex

PARSCH SYNTHETIC SL, Coverflex

SUPRA SYNTHETIC

OEL FAVORIT

in Anlehnung an die DIN 14811

DIN 14811 - Klasse 3: außengummierte Schläuche

PROFI

Feuerlösch- schläuche

weitere Feuerlöschschläuche:

PARSCH FOLIANT, unbeschichtet

Polyurethan ausgekleideter Feuerlöschschlauch

PARSCH FOLIANT 3Z Color

Polyurethan ausgekleideter Feuerlöschschlauch

PARSCH FOLIANT, Coverflex

Polyurethan ausgekleideter Feuerlöschschlauch

PARSCH SYNTHETIC 3Z SL 90 bar, unbeschichtet

Hochdruckschlauch

PARSCH SYNTHETIC SL, koloriert

MULTI SYNTHETIC 60, unbeschichtet

Feuerlöschschlauch mit dickerer Innengummierung

MULTI SYNTHEHTIC 60, Coverflex

beschichteter Feuerlöschschlauch mit dickerer Innengummierung

DOUBLE JACKET N

Hochdruckschlauch

DOUBLE JACKET P

Hochdruckschlauch

PROFI 4L

4-lagig extrudierter außengummierter Feuerlöschschlauch

PARSCH SPECIAL REFLEX

PARSCH SPECIAL

INHALTS- VERZEICHNIS

Feuerlösch- schläuche

Klasse 1: unbeschichtete Schläuche

TOP SYNTHETIC N/90 S

TOP SYNTHETIC N/50 S

TOP SYNTHETIC N/50

TOP SYNTHETIC N/40

TOP SYNTHETIC REFLEX/50 S

TOP SYNTHETIC K/50 S

TOP SYNTHETIC K/50

TOP SYNTHETIC K/40

Klasse 2: beschichtete Schläuche

TOP SYNTHETIC P/50 S

TOP SYNTHETIC P/50

TOP SYNTHETIC P/40

INHALTS- VERZEICHNIS



Innenauskleidung:

Zweischichtgummierung aus schwarzem SBR-Gummi und weißer NBR-Kleberschicht

Gewebe:

100 % Polyester hochfest, rundgewebt, Kette 4-fach gezwirnt, Köperbindung

Außen:

fluoreszierend gefärbtes Garn

Einsatzgebiete:

Feuerwehr, Bundeswehr, Technisches Hilfswerk

Normen:

DIN 14811

PARSCH SYNTHETIC 4Z Reflex

durch Signalfarbe weithin sichtbarer Feuerlöschschlauch nach DIN 14811:2008-01+A3:2018-11 Klasse 1 Leistungsstufe 3***



Eigenschaften:

abriebfest, leicht und flexibel, alterungs- und ozonbeständig, beständig gegenüber Öl, Benzin und Chemikalien

Temperaturbereich:

kältebeständig bis - 30 °C
hitzebeständig bis + 100 °C (temporär höher)

Innendurchmesser mm	Innendurchmesser Zoll	Gewicht ca. g/m	Platzdruck bar	Arbeitsdruck* bar	Wandstärke mm	DIN Prüf-Nr. ** Signalgelb	DIN Prüf-Nr. ** Leuchtorange	Leistungsstufe***
42	1 2/3	248	60	16	1,50	ZPC 10154-2	ZPC 10154-3	3
52	2	320	60	16	1,60	ZPC 10155-2		3
75	3	540	60	16	1,70	ZPC 10065-2	ZPC 10068-3	3

* Max. empfohlener Arbeitsdruck des Schlauches oder der max. Arbeitsdruck der eingebundenen Kupplung, je nachdem, welcher geringer ist.
 ** Erteilt durch die Zentralprüfstelle für Feuerlöschschläuche in Celle.
 *** Nur in Verbindung mit der Gummi-Schutzmanschette.





Innenauskleidung:

Zweischichtgummierung aus schwarzem SBR-Gummi und weißer NBR-Kleberschicht

Gewebe:

100 % Polyester hochfest, rundgewebt, Kette 4-fach gezwirnt, Köperbindung

Außen:

unbeschichtet

Einsatzgebiete:

Feuerwehr, Bundeswehr, Technisches Hilfswerk

Normen:

DIN 14811

**PARSCH SYNTHETIC 4Z SL
unbeschichtet**

Feuerlöschschlauch nach
DIN 14811:2008-01+A3:2018-11 Klasse 1
Leistungsstufe 3***



Eigenschaften:

abriebfest, leicht und flexibel, alterungs- und ozonbeständig, beständig gegenüber Öl, Benzin und Chemikalien

Temperaturbereich:

kältebeständig bis - 30 °C
hitzebeständig bis + 100 °C (temporär höher)

Innendurchmesser mm	Innendurchmesser Zoll	Gewicht ca. g/m	Platzdruck bar	Arbeitsdruck* bar	Wandstärke mm	DIN Prüf-Nr. **	Leistungsstufe***
42	1 2/3	248	60	16	1,50	ZPC 10154	3
52	2	320	60	16	1,60	ZPC 10155	3
75	3	540	60	16	1,70	ZPC 10061	3

* Max. empfohlener Arbeitsdruck des Schlauches oder der max. Arbeitsdruck der eingebundenen Kupplung, je nachdem, welcher geringer ist.
 ** Erteilt durch die Zentralprüfstelle für Feuerlöschschläuche in Celle.
 *** Nur in Verbindung mit der Gummi-Schutzmanschette.





Innenauskleidung:

Zweischichtgummierung aus schwarzem SBR-Gummi und weißer NBR-Kleberschicht

Gewebe:

100 % Polyester hochfest, rundgewebt, Kette 3-fach gezwirnt, Köperbindung

Außen:

fluoreszierend gefärbtes Garn

Einsatzgebiete:

Feuerwehr, Bundeswehr, Technisches Hilfswerk

Normen:

DIN 14811

**PARSCH SYNTHETIC 3Z
Reflex**

durch Signalfarbe weithin sichtbarer Feuerlöschschlauch nach DIN 14811:2008-01+A3:2018-11 Klasse 1 Leistungsstufe 2***



Eigenschaften:

abriebfest, leicht und flexibel, alterungs- und ozonbeständig, beständig gegenüber Öl, Benzin und Chemikalien

Temperaturbereich:

kältebeständig bis - 30 °C
hitzebeständig bis + 100 °C (temporär höher)

Innendurchmesser mm	Innendurchmesser Zoll	Gewicht ca. g/m	Platzdruck bar	Arbeitsdruck* bar	Wandstärke mm	DIN Prüf-Nr.** Signalgelb	DIN Prüf-Nr.** Leuchtorange	Leistungsstufe***
19	3/4	110	60	16	1,40			
25	1	140	60	16	1,40	ZPC 10053-2	ZPC 10054-3	
32	1 1/4	175	60	16	1,40			
38	1 1/2	200	60	16	1,50			
42	1 2/3	240	60	16	1,50	ZPC 10063-2	ZPC 10066-3	2
45	1 3/4	250	60	16	1,50			
52	2	310	60	16	1,60	ZPC 10064-2	ZPC 10067-3	2
64	2 1/2	410	60	16	1,60			
70	2 3/4	470	60	16	1,60			
75	3	520	60	16	1,70	ZPC 10065-2	ZPC 10068-3	2
90	3 1/2	620	35	12	1,70			
102	4	700	35	12	1,80			
110	4 1/3	790	35	12	1,80			
125	5	930	35	12	1,90			
152	6	1070	35	12	1,90			

* Max. empfohlener Arbeitsdruck des Schlauches oder der max. Arbeitsdruck der eingebundenen Kupplung, je nachdem, welcher geringer ist.
 ** Erteilt durch die Zentralprüfstelle für Feuerlöschschläuche in Celle.
 *** Nur in Verbindung mit der Gummi-Schutzmanschette.





Innenauskleidung:

Zweischichtgummierung aus schwarzem SBR-Gummi und weißer NBR-Kleberschicht

Gewebe:

100 % Polyester hochfest, rundgewebt, Kette 3-fach gezwirnt, Köperbindung

Außen:

gefärbtes Garn

Einsatzgebiete:

Feuerwehr, Bundeswehr, Technisches Hilfswerk

Normen:

DIN 14811

PARSCH SYNTHETIC 3Z Color

gefärbter Feuerlöschschlauch
nach DIN 14811:2008-01+A3:2018-11 Klasse 1
Leistungsstufe 2***



Eigenschaften:

abriebfest, leicht und flexibel, alterungs- und ozonbeständig, beständig gegenüber Öl, Benzin und Chemikalien

Temperaturbereich:

kältebeständig bis - 30 °C
hitzebeständig bis + 100 °C (temporär höher)

Innendurchmesser mm	Innendurchmesser Zoll	Gewicht ca. g/m	Platzdruck bar	Arbeitsdruck* bar	Wandstärke mm	DIN Prüf-Nr. **	Leistungsstufe***
19	3/4	110	60	16	1,40		
25	1	150	60	16	1,40		
32	1 1/4	175	60	16	1,40		
38	1 1/2	200	60	16	1,50		
42	1 2/3	240	60	16	1,50	ZPC 10073-1	2
45	1 3/4	250	60	16	1,50		
52	2	310	60	16	1,60	ZPC 10074-1	2
64	2 1/2	410	60	16	1,60		
70	2 3/4	470	60	16	1,60		
75	3	520	60	16	1,70	ZPC 10075-1	2
90	3 1/2	620	35	12	1,70		
102	4	700	35	12	1,80		
110	4 1/3	790	35	12	1,80		
125	5	930	35	12	1,90		
152	6	1070	35	12	1,90		

* Max. empfohlener Arbeitsdruck des Schlauches oder der max. Arbeitsdruck der eingebundenen Kupplung, je nachdem, welcher geringer ist.

** Erteilt durch die Zentralprüfstelle für Feuerlöschschläuche in Celle.

*** Nur in Verbindung mit der Gummi-Schutzmanschette.

PARSCH GmbH & Co. KG

Gildestrasse 16, 49477 Ibbenbüren, Germany

www.parsch.de info@parsch.de



Quality made in Germany ...

... Quality made by PARSCH



Innenauskleidung:

Zweischichtgummierung aus schwarzem SBR-Gummi und weißer NBR-Kleberschicht

Gewebe:

100 % Polyester hochfest, rundgewebt, Kette 3-fach gezwirnt, Köperbindung

Außen:

unbeschichtet

Einsatzgebiete:

Feuerwehr, Bundeswehr, Technisches Hilfswerk

Normen:

DIN 14811

**PARSCH SYNTHETIC 3Z SL
unbeschichtet**

Feuerlöschschlauch nach
DIN 14811:2008-01+A3:2018-11 Klasse 1
Leistungsstufe 2***



Eigenschaften:

abriebfest, leicht und flexibel, alterungs- und ozonbeständig, beständig gegenüber Öl, Benzin und Chemikalien

Temperaturbereich:

kältebeständig bis - 30 °C
hitzebeständig bis + 100 °C (temporär höher)

Innendurchmesser mm	Innendurchmesser Zoll	Gewicht ca. g/m	Platzdruck bar	Arbeitsdruck* bar	Wandstärke mm	DIN Prüf-Nr. **	Leistungsstufe***
19	3/4	110	60	16	1,40		
25	1	140	60	16	1,40		
32	1 1/4	175	60	16	1,40		
38	1 1/2	200	60	16	1,50		
42	1 2/3	240	60	16	1,50	ZPC 10059	2
45	1 3/4	250	60	16	1,50		
52	2	310	60	16	1,60	ZPC 10060	2
64	2 1/2	410	60	16	1,60		
70	2 3/4	470	60	16	1,60		
75	3	520	60	16	1,70	ZPC 10061	2
90	3 1/2	620	35	12	1,70		
102	4	700	35	12	1,08		
110	4 1/3	790	35	12	1,80	ZPC 10062	
125	5	930	35	12	1,90		
152	6	1070	35	12	1,90		

* Max. empfohlener Arbeitsdruck des Schlauches oder der max. Arbeitsdruck der eingebundenen Kupplung, je nachdem, welcher geringer ist.

** Erteilt durch die Zentralprüfstelle für Feuerlöschschläuche in Celle.

*** Nur in Verbindung mit der Gummi-Schutzmanschette.





Innenauskleidung:

Zweischichtgummierung aus schwarzem SBR-Gummi und weißer NBR-Kleberschicht

Gewebe:

100 % Polyester hochfest, rundgewebt, Kette 2-fach gezwirnt, Köperbindung

Außen:

unbeschichtet

Einsatzgebiete:

Feuerwehr, Bundeswehr, Technisches Hilfswerk

Normen:

DIN 14811

**PARSCH SYNTHETIC SL
unbeschichtet**

Feuerlöschschlauch nach
DIN 14811:2008-01+A3:2018-11 Klasse 1
Leistungsstufe 1*** bzw. Leistungsstufe 2***



Eigenschaften:

abriebfest, leicht und flexibel, alterungs- und ozonbeständig, beständig gegenüber Öl, Benzin und Chemikalien

Temperaturbereich:

kältebeständig bis - 30 °C
hitzebeständig bis + 100 °C (temporär höher)

Innendurchmesser mm	Innendurchmesser Zoll	Gewicht ca. g/m	Platzdruck bar	Arbeitsdruck* bar	Wandstärke mm	DIN Prüf-Nr. **	Leistungsstufe***
19	3/4	110	60	16	1,30		
25	1	140	60	16	1,30	ZPC 10049	
32	1 1/4	175	60	16	1,30		
38	1 1/2	190	60	16	1,40		
42	1 2/3	220	60	16	1,40	ZPC 10050	1
45	1 3/4	230	60	16	1,40		
52	2	280	60	16	1,50	ZPC 10051	1
64	2 1/2	370	60	16	1,50		
70	2 3/4	440	60	16	1,50		
75	3	490	60	16	1,60	ZPC 10052	2
90	3 1/2	590	35	12	1,60		
102	4	660	35	12	1,70		
110	4 1/3	760	35	12	1,70		
125	5	900	35	12	1,80		
152	6	1040	35	12	1,80		

* Max. empfohlener Arbeitsdruck des Schlauches oder der max. Arbeitsdruck der eingebundenen Kupplung, je nachdem, welcher geringer ist.

** Erteilt durch die Zentralprüfstelle für Feuerlöschschläuche in Celle.

*** Nur in Verbindung mit der Gummi-Schutzmanschette.





Innenauskleidung:

Zweischichtgummierung aus schwarzem SBR-Gummi und weißer NBR-Kleberschicht

Gewebe:

100 % Polyester hochfest, rundgewebt, Kette 2-/3-fach gezwirnt, Köperbindung

Außen:

fluoreszierend gefärbtes Garn

Einsatzgebiete:

Feuerwehr, Wald- und Flächenbrandbekämpfung

Normen:

in Anlehnung an die DIN 14811

WALDBRANDSCHLAUCH

selbstnässender Feuerlöschschlauch zur Wald- und Flächenbrandbekämpfung



Eigenschaften:

abriebfest, leicht und flexibel, alterungs- und ozonbeständig, beständig gegenüber Öl, Benzin und Chemikalien

Temperaturbereich:

kältebeständig bis - 30 °C
hitzebeständig bis + 100 °C (temporär höher)

Innendurchmesser mm	Innendurchmesser Zoll	Gewicht ca. g/m	Platzdruck bar	Arbeitsdruck* bar (2:1)	Arbeitsdruck* bar (3:1)	Wandstärke mm
19	3/4	120	60	30	20	1,30
25	1	150	60	30	20	1,30
32	1 1/4	185	60	30	20	1,30
38	1 1/2	200	60	30	20	1,40
42	1 2/3	240	60	30	20	1,40
45	1 3/4	250	60	30	20	1,40
52	2	300	50	25	17	1,40
64	2 1/2	400	50	25	17	1,50
70	2 3/4	470	50	25	17	1,50
75	3	530	50	25	17	1,60

* Max. empfohlener Arbeitsdruck des Schlauches oder der max. Arbeitsdruck der eingebundenen Kupplung, je nachdem, welcher geringer ist.





Innenauskleidung:

Zweischichtgummierung aus schwarzem SBR-Gummi und weißer NBR-Kleberschicht

Gewebe:

100 % Polyester hochfest, rundgewebt, Kette 3-fach gezwirnt, Körperbindung

Außen:

Polyurethan-Beschichtung

Einsatzgebiete:

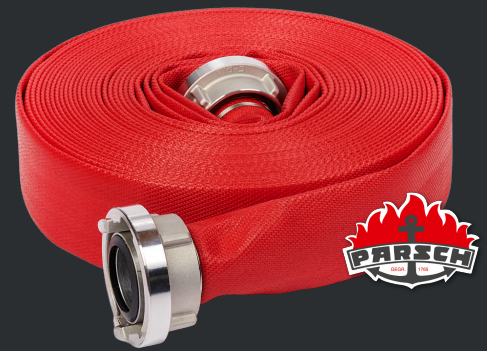
Feuerwehr, Bundeswehr, Technisches Hilfswerk

Normen:

DIN 14811

**PARSCH SYNTHETIC 3Z SL
Coverflex**

Polyurethan beschichteter Feuerlöschschlauch nach DIN 14811:2008-01 Klasse 2



Eigenschaften:

sehr abriebfest, leicht und flexibel, alterungs- und ozonbeständig, beständig gegenüber Öl, Benzin und Chemikalien

Temperaturbereich:

kältebeständig bis - 30 °C
hitzebeständig bis + 100 °C (temporär höher)

Innendurchmesser mm	Innendurchmesser Zoll	Gewicht ca. g/m	Platzdruck bar	Arbeitsdruck* bar	Wandstärke mm	DIN Prüf-Nr.**
19	3/4	130	60	16	1,50	
25	1	160	60	16	1,50	
32	1 1/4	195	60	16	1,50	
38	1 1/2	230	60	16	1,60	
42	1 2/3	270	60	16	1,60	ZPC 10069-1
45	1 3/4	280	60	16	1,60	
52	2	350	60	16	1,80	ZPC 10070-1
64	2 1/2	460	60	16	1,80	
70	2 3/4	520	60	16	1,80	
75	3	580	60	16	1,90	ZPC 10071-1
90	3 1/2	680	35	12	1,90	
102	4	770	35	12	2,00	
110	4 1/3	870	35	12	2,00	ZPC 10072-1
125	5	1020	35	12	2,10	
152	6	1190	35	12	2,10	

* Max. empfohlener Arbeitsdruck des Schlauches oder der max. Arbeitsdruck der eingebundenen Kupplung, je nachdem, welcher geringer ist.

** Erteilt durch die Zentralprüfstelle für Feuerlöschschläuche in Celle.





Innenauskleidung:

Zweischichtgummierung aus schwarzem SBR-Gummi und weißer NBR-Kleberschicht

Gewebe:

100 % Polyester hochfest, rundgewebt, Kette 2-fach gezwirnt, Körperbindung

Außen:

Polyurethan-Beschichtung

Einsatzgebiete:

Feuerwehr, Bundeswehr, Technisches Hilfswerk

Normen:

DIN 14811

**PARSCH SYNTHETIC SL
Coverflex**

Polyurethan beschichteter Feuerlöschschlauch nach DIN 14811:2008-01 Klasse 2



Eigenschaften:

sehr abriebfest, leicht und flexibel, alterungs- und ozonbeständig, beständig gegenüber Öl, Benzin und Chemikalien

Temperaturbereich:

kältebeständig bis - 30 °C
hitzebeständig bis + 100 °C (temporär höher)

Innendurchmesser mm	Innendurchmesser Zoll	Gewicht ca. g/m	Platzdruck bar	Arbeitsdruck* bar	Wandstärke mm	DIN Prüf-Nr. **
19	3/4	130	60	16	1,40	
25	1	160	60	16	1,40	ZPC 10055-1
32	1 1/4	190	60	16	1,40	
38	1 1/2	220	60	16	1,50	
42	1 2/3	250	60	16	1,50	ZPC 10056-1
45	1 3/4	260	60	16	1,50	
52	2	320	60	16	1,60	ZPC 10057-1
64	2 1/2	420	60	16	1,60	
70	2 3/4	490	60	16	1,60	
75	3	550	60	16	1,70	ZPC 10058-1
90	3 1/2	650	35	12	1,70	
102	4	730	35	12	1,80	
110	4 1/3	840	35	12	1,80	
125	5	990	35	12	1,90	
152	6	1160	35	12	1,90	

* Max. empfohlener Arbeitsdruck des Schlauches oder der max. Arbeitsdruck der eingebundenen Kupplung, je nachdem, welcher geringer ist.

** Erteilt durch die Zentralprüfstelle für Feuerlöschschläuche in Celle.





Innenauskleidung:

Zweischichtgummierung aus schwarzem SBR-Gummi und weißer NBR-Kleberschicht
Wandstärke der Gummierung: 1,0 mm

Gewebe:

100 % Polyester hochfest, rundgewebt,
Kette 3-fach gezwirnt, Köperbindung

Außen:

Polyurethan-Beschichtung

Einsatzgebiete:

Feuerwehr, Bundeswehr, Technisches
Hilfswerk

Normen:

DIN 14811

SUPRA SYNTHETIC

ölbeständiger Feuerlöschschlauch
nach DIN 14811:2008-01 Klasse 2



Eigenschaften:

sehr abriebfest, leicht und flexibel, alterungs-
und ozonbeständig, beständig gegenüber Öl,
Benzin und Chemikalien

Temperaturbereich:

kältebeständig bis - 30 °C
hitzebeständig bis + 100 °C (temporär höher)

Innendurchmesser mm	Innendurchmesser Zoll	Gewicht ca. g/m	Platzdruck bar	Arbeitsdruck* bar	Wandstärke mm	DIN Prüf-Nr.**
25	1	170	60	16	1,60	
42	1 2/3	280	60	16	1,70	ZPC 10076-1
52	2	360	60	16	1,90	ZPC 10077-1
75	3	600	60	16	2,00	ZPC 10078-1
110	4 1/3	890	35	12	2,10	

* Max. empfohlener Arbeitsdruck des Schlauches oder der max. Arbeitsdruck der eingebundenen Kupplung, je nachdem, welcher geringer ist.

** Erteilt durch die Zentralprüfstelle für Feuerlöschschläuche in Celle.





OEL FAVORIT

elektrisch leitfähiger Feuerlöschschlauch
für Öl- und Gefahrguteinsätze



Innenauskleidung:

elektrisch leitfähiger NBR-Gummi,
kurzzeitig öl- und benzinbeständig

Gewebe:

100 % Polyester hochfest, rundgewebt,
Kette 2-fach gezwirnt, Körperbindung mit
drei Kupferlitzen

Außen:

Poylurethan-Beschichtung

Einsatzgebiete:

Feuerwehr, Angriffsschlauch für Pulver-
löscheinrichtungen

Elektrischer Widerstand:

< 10⁶ Ohm

Normen:

in Anlehnung an die DIN 14811

Eigenschaften:

sehr abriebfest, leicht und flexibel, alterungs-
und ozonbeständig, beständig gegenüber Öl,
Benzin und Chemikalien

Temperaturbereich:

kältebeständig bis - 30 °C
hitzebeständig bis + 100 °C (temporär höher)

Innendurchmesser mm	Innendurchmesser Zoll	Gewicht ca. g/m	Platzdruck bar	Arbeitsdruck* bar	Wandstärke mm
19	3/4	130	60	16	1,40
25	1	160	60	16	1,40
32	1 1/4	190	60	16	1,40
38	1 1/2	220	60	16	1,50
42	1 2/3	250	60	16	1,50
45	1 3/4	260	60	16	1,50
52	2	320	50	16	1,60
64	2 1/2	420	50	16	1,60
70	2 3/4	490	50	16	1,60
75	3	550	50	16	1,70
90	3 1/2	650	40	13	1,70
102	4	730	40	13	1,80
110	4 1/3	840	35	12	1,80
125	5	990	30	10	1,90
152	6	1160	30	10	1,90

* Max. empfohlener Arbeitsdruck des Schlauches oder der max. Arbeitsdruck der eingebundenen Kupplung, je nachdem, welcher geringer ist.



PROFI, rot

außengummierter Feuerlöschschlauch
nach DIN 14811:2008-01 Klasse 3



Innenauskleidung:

Nitril-Gummi, glatte Innenwand

Außendecke:

Nitril-Gummidecke mit Rippen

Gewebe:

100 % Polyester hochfest, rundgewebt

Einsatzgebiete:

Feuerwehr, Bundeswehr, Technische
Hilfsdienste

Normen:

DIN 14811

Eigenschaften:

extrem abriebfest, leicht und flexibel, alterungs-
und ozonbeständig, beständig gegenüber Öl,
Benzin und Chemikalien

Temperaturbereich:

kältebeständig bis - 30 °C
hitzebeständig bis + 100 °C (temporär höher)

Innendurchmesser mm	Innendurchmesser Zoll	Gewicht ca. g/m	Platzdruck bar	Arbeitsdruck* bar	Wandstärke mm	DIN Prüf- Nr.**
19	3/4	200	60	16	1,70	
25	1	240	60	16	1,70	
32	1 1/4	310	60	16	2,10	
38	1 1/2	360	60	16	2,10	
42	1 2/3	370	60	16	2,10	
45	1 3/4	380	60	16	2,10	
52	2	450	50	16	2,30	ZPC 10079-1
64	2 1/2	580	50	16	2,30	
70	2 3/4	640	50	16	2,30	
75	3	700	50	16	2,60	ZPC 10080-1
90	3 1/2	920	40	12	2,60	
102	4	1050	40	12	3,00	
110	4 1/3	1150	40	12	3,00	
125	5	1300	35	12	3,00	
152	6	1600	35	12	3,00	

* Max. empfohlener Arbeitsdruck des Schlauches oder der max. Arbeitsdruck der eingebundenen Kupplung, je nachdem, welcher geringer ist.

** Erteilt durch die Zentralprüfstelle für Feuerlöschschläuche in Celle.

PARSCH GmbH & Co. KG

Gildestrasse 16, 49477 Ibbenbüren, Germany

www.parsch.de info@parsch.de



Quality made in Germany ...

... Quality made by PARSCH



Innenauskleidung:

Polyurethan-Folie

Gewebe:

100 % Polyester hochfest, rundgewebt, Kette 2-fach gezwirnt, Köperbindung

Außen:

unbeschichtet

Einsatzgebiete:

Wettkampfschlauch, Feuerwehr

**PARSCH FOLIANT
unbeschichtet**

Polyurethan ausgekleideter Feuerlöschschlauch



Eigenschaften:

abriebfest, leicht und flexibel, alterungs- und ozonbeständig, beständig gegenüber Öl, Benzin und Chemikalien, kleiner Rollendurchmesser

Temperaturbereich:

kältebeständig bis - 30 °C

hitzebeständig bis + 100 °C (temporär höher)

Innendurchmesser mm	Innendurchmesser Zoll	Gewicht ca. g/m	Platzdruck bar	Arbeitsdruck* bar (2:1)	Arbeitsdruck* bar (3:1)	Wandstärke mm
19	3/4	80	60	30	20	1,10
25	1	100	60	30	20	1,10
32	1 1/4	120	60	30	20	1,10
38	1 1/2	140	60	30	20	1,10
42	1 2/3	160	60	30	20	1,10
45	1 3/4	165	60	30	20	1,10
52	2	200	50	25	17	1,20
64	2 1/2	270	50	25	17	1,20
70	2 3/4	330	50	25	17	1,20
75	3	370	50	25	17	1,30
90	3 1/2	440	40	20	13	1,30
102	4	500	40	20	13	1,40
110	4 1/3	560	35	18	12	1,40
125	5	640	30	15	10	1,50
152	6	710	30	15	10	1,50

* Max. empfohlener Arbeitsdruck des Schlauches oder der max. Arbeitsdruck der eingebundenen Kupplung, je nachdem, welcher geringer ist.





Innenauskleidung:

Polyurethan-Folie

Gewebe:

100 % Polyester hochfest, rundgewebt, Kette 3-fach gezwirnt, Körperbindung

Außen:

gefärbtes Garn

Einsatzgebiete:

Wettkampfschlauch, Feuerwehr

**PARSCH FOLIANT 3Z
Color**

Polyurethan ausgekleideter Feuerlöschschlauch



Eigenschaften:

abriebfest, leicht und flexibel, alterungs- und ozonbeständig, beständig gegenüber Öl, Benzin und Chemikalien, kleiner Rollendurchmesser

Temperaturbereich:

kältebeständig bis - 30 °C

hitzebeständig bis + 100 °C (temporär höher)

Innendurchmesser mm	Innendurchmesser Zoll	Gewicht ca. g/m	Platzdruck bar	Arbeitsdruck* bar (2:1)	Arbeitsdruck* bar (3:1)	Wandstärke mm
42	1 2/3	180	60	30	20	1,20
52	2	230	60	25	17	1,30
75	3	400	60	25	17	1,40
110	4 1/3	590	35	18	12	1,50

* Max. empfohlener Arbeitsdruck des Schlauches oder der max. Arbeitsdruck der eingebundenen Kupplung, je nachdem, welcher geringer ist.





Innenauskleidung:

Polyurethan-Folie

Gewebe:

100 % Polyester hochfest, rundgewebt, Kette 2-fach gezwirnt, Köperbindung

Außen:

Polyurethan-Beschichtung

Einsatzgebiete:

Wettkampfschlauch, Feuerwehr

**PARSCH FOLIANT
Coverflex**

Polyurethan ausgekleideter Feuerlöschschlauch



Eigenschaften:

sehr abriebfest, leicht und flexibel, alterungs- und ozonbeständig, beständig gegenüber Öl, Benzin und Chemikalien, kleiner Rollendurchmesser

Temperaturbereich:

kältebeständig bis - 30 °C

hitzebeständig bis + 100 °C (temporär höher)

Innendurchmesser mm	Innendurchmesser Zoll	Gewicht ca. g/m	Platzdruck bar	Arbeitsdruck* bar (2:1)	Arbeitsdruck* bar (3:1)	Wandstärke mm
19	3/4	95	60	30	20	1,20
25	1	120	60	30	20	1,20
32	1 1/4	150	60	30	20	1,20
38	1 1/2	170	60	30	20	1,20
42	1 2/3	190	60	30	20	1,20
45	1 3/4	195	60	30	20	1,20
52	2	240	50	25	17	1,30
64	2 1/2	320	50	25	17	1,30
70	2 3/4	380	50	25	17	1,30
75	3	430	50	25	17	1,40
90	3 1/2	500	40	20	13	1,40
102	4	570	40	20	13	1,50
110	4 1/3	640	35	18	12	1,50
125	5	720	30	15	10	1,60
152	6	830	30	15	10	1,60

* Max. empfohlener Arbeitsdruck des Schlauches oder der max. Arbeitsdruck der eingebundenen Kupplung, je nachdem, welcher geringer ist.





Innenauskleidung:

Zweischichtgummierung aus schwarzem SBR-Gummi und weißer NBR-Kleberschicht

Gewebe:

100 % Polyester hochfest, rundgewebt, Kette 3-fach gezwirnt, Körperbindung

Außen:

unbeschichtet

Einsatzgebiete:

Feuerwehr, Bundeswehr, Technisches Hilfswerk

**PARSCH SYNTHETIC 3Z SL
unbeschichtet 90 bar**

Hochdruckschlauch



Eigenschaften:

abriebfest, leicht und flexibel, alterungs- und ozonbeständig, beständig gegenüber Öl, Benzin und Chemikalien

Temperaturbereich:

kältebeständig bis - 30 °C
hitzebeständig bis + 100 °C (temporär höher)

Innendurchmesser mm	Innendurchmesser Zoll	Gewicht ca. g/m	Platzdruck bar	Arbeitsdruck* 2:1	Arbeitsdruck* 3:1	Wandstärke mm
25	1	165	90	16	30	1,6
38	1 1/2	250	90	16	30	1,7

* Max. empfohlener Arbeitsdruck des Schlauches oder der max. Arbeitsdruck der eingebundenen Kupplung, je nachdem, welcher geringer ist.





Innenauskleidung:

Zweischichtgummierung aus schwarzem SBR-Gummi und weißer NBR-Kleberschicht

Gewebe:

100 % Polyester hochfest, rundgewebt, Kette 2-fach gezwirnt, Köperbindung

Außen:

koloriert

Einsatzgebiete:

Feuerwehr, Bundeswehr, Technisches Hilfswerk

**PARSCH SYNTHETIC SL
koloriert**

Feuerlöschschlauch



Eigenschaften:

abriebfest, leicht und flexibel, alterungs- und ozonbeständig, beständig gegenüber Öl, Benzin und Chemikalien

Temperaturbereich:

kältebeständig bis - 30 °C
hitzebeständig bis + 100 °C (temporär höher)

Innendurchmesser mm	Innendurchmesser Zoll	Gewicht ca. g/m	Platzdruck bar	Arbeitsdruck* bar	Wandstärke mm
19	3/4	120	60	16	1,30
25	1	150	60	16	1,30
32	1 1/4	185	60	16	1,30
38	1 1/2	210	60	16	1,40
42	1 2/3	240	60	16	1,40
45	1 3/4	250	60	16	1,40
52	2	300	50	17	1,50
64	2 1/2	400	50	17	1,50
70	2 3/4	470	50	17	1,50
75	3	530	50	17	1,60
90	3 1/2	630	40	13	1,60
102	4	700	40	13	1,70
110	4 1/3	810	35	12	1,70
125	5	960	30	10	1,80
152	6	1120	30	10	1,80

* Max. empfohlener Arbeitsdruck des Schlauches oder der max. Arbeitsdruck der eingebundenen Kupplung, je nachdem, welcher geringer ist.





Innenauskleidung:

Zweischichtgummierung aus schwarzem SBR-Gummi und weißer NBR-Kleberschicht
Wandstärke der Gummierung: 1,3 mm

Gewebe:

100 % Polyester hochfest, rundgewebt, Kette 2-fach gezwirnt, Köperbindung

Außen:

unbeschichtet

Einsatzgebiete:

Feuerwehr, Bundeswehr, Technisches Hilfswerk

**MULTI SYNTHETIC 60
unbeschichtet**

Feuerlöschschlauch mit dicker Innengummierung



Eigenschaften:

abriebfest, leicht und flexibel, alterungs- und ozonbeständig, beständig gegenüber Öl, Benzin und Chemikalien

Temperaturbereich:

kältebeständig bis - 30 °C
hitzebeständig bis + 100 °C (temporär höher)

Innendurchmesser mm	Innendurchmesser Zoll	Gewicht ca. g/m	Platzdruck bar	Arbeitsdruck* bar	Wandstärke mm
25	1	190	60	16	1,70
42	1 2/3	330	60	16	1,90
52	2	400	60	16	2,00
75	3	630	60	16	2,10
110	4 1/3	950	35	12	2,20

* Max. empfohlener Arbeitsdruck des Schlauches oder der max. Arbeitsdruck der eingebundenen Kupplung, je nachdem, welcher geringer ist.





Innenauskleidung:

Zweischichtgummierung aus schwarzem SBR-Gummi und weißer NBR-Kleberschicht
Wandstärke der Gummierung: 1,3 mm

Gewebe:

100 % Polyester hochfest, rundgewebt, Kette 2-fach gezwirnt, Köperbindung

Außen:

Polyurethan-Beschichtung

Einsatzgebiete:

Feuerwehr, Bundeswehr, Technisches Hilfswerk

**MULTI SYNTHETIC 60
Coverflex**

Polyurethan beschichteter Feuerlöschschlauch mit dicker Innengummierung



Eigenschaften:

sehr abriebfest, leicht und flexibel, alterungs- und ozonbeständig, beständig gegenüber Öl, Benzin und Chemikalien

Temperaturbereich:

kältebeständig bis - 30 °C
hitzebeständig bis + 100 °C (temporär höher)

Innendurchmesser mm	Innendurchmesser Zoll	Gewicht ca. g/m	Platzdruck bar	Arbeitsdruck* bar	Wandstärke mm
25	1	210	60	16	1,80
42	1 2/3	360	60	16	2,00
52	2	440	60	16	2,10
75	3	690	60	16	2,20
110	4 1/3	1030	35	12	2,30

* Max. empfohlener Arbeitsdruck des Schlauches oder der max. Arbeitsdruck der eingebundenen Kupplung, je nachdem, welcher geringer ist.





Innenauskleidung:

Zweischichtgummierung aus schwarzem SBR-Gummi und weißer NBR-Kleberschicht

Doppeltes Gewebe:

100 % Polyester hochfest, rundgewebt
 Innen: Körperbindung
 Außen: Leinenbindung

Außen:

unbeschichtet

Einsatzgebiete:

Feuerwehr

**DOUBLE JACKET N
 unbeschichtet**

Hochdruckschlauch



Eigenschaften:

extrem abriebfest, geringer Druckverlust, alterungs- und ozonbeständig, beständig gegenüber Öl, Benzin und Chemikalien

Temperaturbereich:

kältebeständig bis - 30 °C
 hitzebeständig bis + 100 °C (temporär höher)

Innendurchmesser mm	Innendurchmesser Zoll	Gewicht ca. g/m	Platzdruck bar	Arbeitsdruck* bar (2:1)	Arbeitsdruck* bar (3:1)	Wandstärke mm
25	1	190	75	38	25	2,00
38	1 1/2	270	75	38	25	2,10
45	1 3/4	330	75	38	25	2,10
52	2	400	75	38	25	2,20
64	2 1/2	530	75	38	25	2,20
70	2 3/4	600	75	38	25	2,30
75	3	680	75	38	25	2,30

* Max. empfohlener Arbeitsdruck des Schlauches oder der max. Arbeitsdruck der eingebundenen Kupplung, je nachdem, welcher geringer ist.





DOUBLE JACKET P

Polyurethan beschichteter Hochdruckschlauch



Innenauskleidung:

Zweischichtgummierung aus schwarzem SBR-Gummi und weißer NBR-Kleberschicht

Doppeltes Gewebe:

100 % Polyester hochfest, rundgewebt
Innen: Körperbindung
Außen: Leinenbindung

Außen:

Polyurethan-Beschichtung

Einsatzgebiete:

Feuerwehr

Eigenschaften:

extrem abriebfest, geringer Druckverlust, alterungs- und ozonbeständig, beständig gegenüber Öl, Benzin und Chemikalien

Temperaturbereich:

kältebeständig bis - 30 °C
hitzebeständig bis + 100 °C (temporär höher)

Innendurchmesser mm	Innendurchmesser Zoll	Gewicht ca. g/m	Platzdruck bar	Arbeitsdruck* bar (2:1)	Arbeitsdruck* bar (3:1)	Wandstärke mm
25	1	210	75	38	25	2,10
38	1 1/2	300	75	38	25	2,20
45	1 3/4	360	75	38	25	2,20
52	2	430	75	38	25	2,30
64	2 1/2	570	75	38	25	2,30
70	2 3/4	650	75	38	25	2,40
75	3	730	75	38	25	2,40

* Max. empfohlener Arbeitsdruck des Schlauches oder der max. Arbeitsdruck der eingebundenen Kupplung, je nachdem, welcher geringer ist.



Innenauskleidung:

Nitril Gummi, glatte Innenwand

Außendecke:

Gummidecke mit Rippen

Gewebe:

100 % Polyester hochfest, rundgewebt

Einsatzgebiete:

Feuerwehr, Bundeswehr, Technisches Hilfswerk

PROFI 4L

4-lagiger extrudierter außengummierter Flachschauch mit gelber Außendecke



Eigenschaften:

extrem abriebfest, leicht und flexibel, alterungs- und ozonbeständig, beständig gegenüber Öl, Benzin und Chemikalien

Temperaturbereich:

kältebeständig bis - 30 °C
hitzebeständig bis + 100 °C (temporär höher)

Innendurchmesser mm	Innendurchmesser Zoll	Gewicht ca. g/m	Platzdruck bar	Arbeitsdruck* bar	Wandstärke mm
25	1	225	60	16	2,20
38	1 1/2	355	60	16	2,30
45	1 3/4	420	60	16	2,30
52	2	440	50	16	2,50
64	2 1/2	590	50	16	2,70
70	2 3/4	680	50	16	2,80
75	3	725	50	16	2,80

* Max. empfohlener Arbeitsdruck des Schlauches oder der max. Arbeitsdruck der eingebundenen Kupplung, je nachdem, welcher geringer ist.





Innenauskleidung:

Zweischichtgummierung aus schwarzem SBR-Gummi und weißer NBR-Kleberschicht

Gewebe:

100 % Polyester hochfest, rundgewebt, Kette 3-fach gezwirnt, Köperbindung

Außen:

fluoreszierend gefärbtes Garn

Einsatzgebiete:

Feuerwehr, Bundeswehr, Technisches Hilfswerk

PARSCH SPECIAL REFLEX

durch Signalfarbe weithin sichtbarer Feuerlöschschlauch mit Kennstreifen



Eigenschaften:

abriebfest, leicht und flexibel, alterungs- und ozonbeständig, beständig gegenüber Öl, Benzin und Chemikalien

Temperaturbereich:

kältebeständig bis - 30 °C
hitzebeständig bis + 100 °C (temporär höher)

Innendurchmesser mm	Innendurchmesser Zoll	Gewicht ca. g/m	Platzdruck bar	Arbeitsdruck* bar	Wandstärke mm
45	1 3/4	370	65	15	2,00
70	2 3/4	620	65	15	2,30
110	4 1/3	1050	65	15	2,40

* Max. empfohlener Arbeitsdruck des Schlauches oder der max. Arbeitsdruck der eingebundenen Kupplung, je nachdem, welcher geringer ist.





PARSCH SPECIAL

Polyurethan beschichteter Feuerlöschschlauch mit zwei Kennstreifen



Innenauskleidung:

Zweischichtgummierung aus schwarzem SBR-Gummi und weißer NBR-Kleberschicht

Gewebe:

100 % Polyester hochfest, rundgewebt, Kette 3-fach gezwirnt, Köperbindung

Außen:

Polyurethan-Beschichtung

Einsatzgebiete:

Feuerwehr, Bundeswehr, Technisches Hilfswerk

Eigenschaften:

sehr abriebfest, leicht und flexibel, alterungs- und ozonbeständig, beständig gegenüber Öl, Benzin und Chemikalien

Temperaturbereich:

kältebeständig bis - 30 °C
hitzebeständig bis + 100 °C (temporär höher)

Innendurchmesser mm	Innendurchmesser Zoll	Gewicht ca. g/m	Platzdruck bar	Arbeitsdruck* bar	Wandstärke mm
25	1	200	65	25	1,90
45	1 3/4	340	65	15	2,00
70	2 3/4	600	65	15	2,30
110	4 1/3	1000	45	15	2,40

* Max. empfohlener Arbeitsdruck des Schlauches oder der max. Arbeitsdruck der eingebundenen Kupplung, je nachdem, welcher geringer ist.



Innenauskleidung:

Zweischichtgummierung aus schwarzem SBR-Gummi und weißer NBR-Kleberschicht

Gewebe:

100 % Polyester hochfest, rundgewebt, Kette 3-fach gezwirnt, Körperbindung

Außen:

unbeschichtet

Einsatzgebiete:

Feuerwehr, Bundeswehr, Technisches Hilfswerk

**TOP SYNTHETIC N/90 S
unbeschichtet 90 bar**

Hochdruckschlauch
für Feuerwehren und Industrie



Eigenschaften:

abriebfest, leicht und flexibel, alterungs- und ozonbeständig, beständig gegenüber Öl, Benzin und Chemikalien

Temperaturbereich:

kältebeständig bis - 30 °C
hitzebeständig bis + 100 °C (temporär höher)

Innendurchmesser mm	Innendurchmesser Zoll	Gewicht ca. g/m	Platzdruck bar	Arbeitsdruck* bar (2:1)	Arbeitsdruck* bar (3:1)	Wandstärke mm
25	1	165	90	16	30	1,6
38	1 1/2	250	90	16	30	1,7

* Max. empfohlener Arbeitsdruck des Schlauches oder der max. Arbeitsdruck der eingebundenen Kupplung, je nachdem, welcher geringer ist.





Innenauskleidung:

Zweischichtgummierung aus schwarzem SBR-Gummi und weißer NBR-Kleberschicht

Gewebe:

100 % Polyester hochfest, rundgewebt, Kette 3-fach gezwirnt, Körperbindung

Außen:

unbeschichtet

Einsatzgebiete:

Feuerwehr, Bundeswehr, Technisches Hilfswerk

**TOP SYNTHETIC N/50 S
unbeschichtet**

Feuerlöschschlauch



Eigenschaften:

abriebfest, leicht und flexibel, alterungs- und ozonbeständig, beständig gegenüber Öl, Benzin und Chemikalien

Temperaturbereich:

kältebeständig bis - 30 °C
hitzebeständig bis + 100 °C (temporär höher)

Innendurchmesser mm	Innendurchmesser Zoll	Gewicht ca. g/m	Platzdruck bar	Arbeitsdruck* bar (2:1)	Arbeitsdruck* bar (3:1)	Wandstärke mm
19	3/4	110	50	25	17	1,40
25	1	140	50	25	17	1,40
32	1 1/4	175	50	25	17	1,40
38	1 1/2	200	50	25	17	1,50
42	1 2/3	240	50	25	17	1,50
45	1 3/4	250	50	25	17	1,50
52	2	310	50	25	17	1,60
64	2 1/2	410	50	25	17	1,60
70	2 3/4	470	50	25	17	1,60
75	3	520	50	25	17	1,70
90	3 1/2	620	40	20	13	1,70
102	4	700	40	20	13	1,80
110	4 1/3	790	35	18	12	1,80
125	5	930	30	15	10	1,90
152	6	1070	30	15	10	1,90

* Max. empfohlener Arbeitsdruck des Schlauches oder der max. Arbeitsdruck der eingebundenen Kupplung, je nachdem, welcher geringer ist.





Innenauskleidung:

Zweischichtgummierung aus schwarzem SBR-Gummi und weißer NBR-Kleberschicht

Gewebe:

100 % Polyester hochfest, rundgewebt, Kette 2-fach gezwirnt, Körperbindung

Außen:

unbeschichtet

Einsatzgebiete:

Feuerwehr, Bundeswehr, Technisches Hilfswerk

**TOP SYNTHETIC N/50
unbeschichtet**

Feuerlöschschlauch



Eigenschaften:

abriebfest, leicht und flexibel, alterungs- und ozonbeständig, beständig gegenüber Öl, Benzin und Chemikalien

Temperaturbereich:

kältebeständig bis - 30 °C
hitzebeständig bis + 100 °C (temporär höher)

Innendurchmesser mm	Innendurchmesser Zoll	Gewicht ca. g/m	Platzdruck bar	Arbeitsdruck* bar (2:1)	Arbeitsdruck* bar (3:1)	Wandstärke mm
19	3/4	110	50	25	17	1,30
25	1	140	50	25	17	1,30
32	1 1/4	175	50	25	17	1,30
38	1 1/2	190	50	25	17	1,40
42	1 2/3	220	50	25	17	1,40
45	1 3/4	230	50	25	17	1,40
52	2	280	50	25	17	1,50
64	2 1/2	370	50	25	17	1,50
70	2 3/4	440	50	25	17	1,50
75	3	490	50	25	17	1,60
90	3 1/2	590	40	20	13	1,60
102	4	660	40	20	13	1,70
110	4 1/3	760	35	18	12	1,70
125	5	900	30	15	10	1,80
152	6	1040	30	15	10	1,80

* Max. empfohlener Arbeitsdruck des Schlauches oder der max. Arbeitsdruck der eingebundenen Kupplung, je nachdem, welcher geringer ist.





Innenauskleidung:

Zweischichtgummierung aus schwarzem SBR-Gummi und weißer NBR-Kleberschicht

Gewebe:

100 % Polyester hochfest, rundgewebt, Kette 2-fach gezwirnt, Körperbindung

Außen:

unbeschichtet

Einsatzgebiete:

Feuerwehr, Bundeswehr, Technisches Hilfswerk

**TOP SYNTHETIC N/40
unbeschichtet**

Feuerlöschschlauch



Eigenschaften:

abriebfest, leicht und flexibel, alterungs- und ozonbeständig, beständig gegenüber Öl, Benzin und Chemikalien

Temperaturbereich:

kältebeständig bis - 30 °C
hitzebeständig bis + 100 °C (temporär höher)

Innendurchmesser mm	Innendurchmesser Zoll	Gewicht ca. g/m	Platzdruck bar	Arbeitsdruck* bar (2:1)	Arbeitsdruck* bar (3:1)	Wandstärke mm
19	3/4	110	40	20	13	1,30
25	1	130	40	20	13	1,30
32	1 1/4	170	40	20	13	1,30
38	1 1/2	180	40	20	13	1,40
42	1 2/3	210	40	20	13	1,40
45	1 3/4	220	40	20	13	1,40
52	2	260	40	20	13	1,50
64	2 1/2	350	40	20	13	1,50
70	2 3/4	420	40	20	13	1,50
75	3	460	40	20	13	1,60
90	3 1/2	550	30	15	10	1,60
102	4	620	30	15	10	1,70
110	4 1/3	710	25	13	8	1,70
125	5	720	20	10	7	1,80
152	6	920	20	10	7	1,80

* Max. empfohlener Arbeitsdruck des Schlauches oder der max. Arbeitsdruck der eingebundenen Kupplung, je nachdem, welcher geringer ist.





Innenauskleidung:

Zweischichtgummierung aus schwarzem SBR-Gummi und weißer NBR-Kleberschicht

Gewebe:

100 % Polyester hochfest, rundgewebt, Kette 3-fach gezwirnt, Körperbindung

Außen:

fluoreszierend gefärbtes Garn

Einsatzgebiete:

Feuerwehr, Bundeswehr, Technisches Hilfswerk

**TOP SYNTHETIC
Reflex/50 S**

durch Signalfarbe weithin sichtbarer Feuerlöschschlauch



Eigenschaften:

abriebfest, leicht und flexibel, alterungs- und ozonbeständig, beständig gegenüber Öl, Benzin und Chemikalien

Temperaturbereich:

kältebeständig bis - 30 °C
hitzebeständig bis + 100 °C (temporär höher)

Innendurchmesser mm	Innendurchmesser Zoll	Gewicht ca. g/m	Platzdruck bar	Arbeitsdruck* bar (2:1)	Arbeitsdruck * bar (3:1)	Wandstärke mm
19	3/4	110	50	25	17	1,40
25	1	150	50	25	17	1,40
32	1 1/4	175	50	25	17	1,40
38	1 1/2	200	50	25	17	1,50
42	1 2/3	240	50	25	17	1,50
45	1 3/4	250	50	25	17	1,50
52	2	310	50	25	17	1,60
64	2 1/2	410	50	25	17	1,60
70	2 3/4	470	50	25	17	1,60
75	3	520	50	25	17	1,70
90	3 1/2	620	40	20	13	1,70
102	4	700	40	20	13	1,80
110	4 1/3	790	35	18	12	1,80
125	5	930	30	15	10	1,90
152	6	1070	30	15	10	1,90

* Max. empfohlener Arbeitsdruck des Schlauches oder der max. Arbeitsdruck der eingebundenen Kupplung, je nachdem, welcher geringer ist.





Innenauskleidung:

Zweischichtgummierung aus schwarzem SBR-Gummi und weißer NBR-Kleberschicht

Gewebe:

100 % Polyester hochfest, rundgewebt, Kette 3-fach gezwirnt, Körperbindung

Außen:

koloriert

Einsatzgebiete:

Feuerwehr, Bundeswehr, Technisches Hilfswerk

**TOP SYNTHETIC K/50 S
koloriert**

Feuerlöschschlauch



Eigenschaften:

abriebfest, leicht und flexibel, alterungs- und ozonbeständig, beständig gegenüber Öl, Benzin und Chemikalien

Temperaturbereich:

kältebeständig bis - 30 °C
hitzebeständig bis + 100 °C (temporär höher)

Innendurchmesser mm	Innendurchmesser Zoll	Gewicht ca. g/m	Platzdruck bar	Arbeitsdruck* bar (2:1)	Arbeitsdruck* bar (3:1)	Wandstärke mm
19	3/4	120	50	25	17	1,40
25	1	150	50	25	17	1,40
32	1 1/4	190	50	25	17	1,40
38	1 1/2	220	50	25	17	1,50
42	1 2/3	260	50	25	17	1,50
45	1 3/4	270	50	25	17	1,50
52	2	330	50	25	17	1,60
64	2 1/2	440	50	25	17	1,60
70	2 3/4	500	50	25	17	1,60
75	3	550	50	25	17	1,70
90	3 1/2	650	40	20	13	1,70
102	4	740	40	20	13	1,80
110	4 1/3	840	35	18	12	1,80
125	5	980	30	15	10	1,90
152	6	1150	30	15	10	1,90

* Max. empfohlener Arbeitsdruck des Schlauches oder der max. Arbeitsdruck der eingebundenen Kupplung, je nachdem, welcher geringer ist.





TOP SYNTHETIC K/50 koloriert

Feuerlöschschlauch

Innenauskleidung:

Zweischichtgummierung aus schwarzem SBR-Gummi und weißer NBR-Kleberschicht

Gewebe:

100 % Polyester hochfest, rundgewebt, Kette 2-fach gezwirnt, Körperbindung

Außen:

koloriert

Einsatzgebiete:

Feuerwehr, Bundeswehr, Technisches Hilfswerk



Eigenschaften:

abriebfest, leicht und flexibel, alterungs- und ozonbeständig, beständig gegenüber Öl, Benzin und Chemikalien

Temperaturbereich:

kältebeständig bis - 30 °C

hitzebeständig bis + 100 °C (temporär höher)

Innendurchmesser mm	Innendurchmesser Zoll	Gewicht ca. g/m	Platzdruck bar	Arbeitsdruck* bar (2:1)	Arbeitsdruck* bar (3:1)	Wandstärke mm
19	3/4	120	50	25	17	1,30
25	1	150	50	25	17	1,30
32	1 1/4	185	50	25	17	1,30
38	1 1/2	210	50	25	17	1,40
42	1 2/3	240	50	25	17	1,40
45	1 3/4	250	50	25	17	1,40
52	2	300	50	25	17	1,50
64	2 1/2	400	50	25	17	1,50
70	2 3/4	470	50	25	17	1,50
75	3	530	50	25	17	1,60
90	3 1/2	630	40	20	13	1,60
102	4	700	40	20	13	1,70
110	4 1/3	810	35	18	12	1,70
125	5	960	30	15	10	1,80
152	6	1120	30	15	10	1,80

* Max. empfohlener Arbeitsdruck des Schlauches oder der max. Arbeitsdruck der eingebundenen Kupplung, je nachdem, welcher geringer ist.



TOP SYNTHETIC K/40 koloriert

Feuerlöschschlauch



Innenauskleidung:

Zweischichtgummierung aus schwarzem SBR-Gummi und weißer NBR-Kleberschicht

Gewebe:

100 % Polyester hochfest, rundgewebt, Kette 2-fach gezwirnt, Körperbindung

Außen:

koloriert

Einsatzgebiete:

Feuerwehr, Bundeswehr, Technisches Hilfswerk

Eigenschaften:

abriebfest, leicht und flexibel, alterungs- und ozonbeständig, beständig gegenüber Öl, Benzin und Chemikalien

Temperaturbereich:

kältebeständig bis - 30 °C

hitzebeständig bis + 100 °C (temporär höher)

Innendurchmesser mm	Innendurchmesser Zoll	Gewicht ca. g/m	Platzdruck bar	Arbeitsdruck* bar (2:1)	Arbeitsdruck* bar (3:1)	Wandstärke mm
19	3/4	120	40	20	13	1,30
25	1	140	40	20	13	1,30
32	1 1/4	170	40	20	13	1,30
38	1 1/2	200	40	20	13	1,40
42	1 2/3	230	40	20	13	1,40
45	1 3/4	240	40	20	13	1,40
52	2	280	40	20	13	1,50
64	2 1/2	380	40	20	13	1,50
70	2 3/4	450	40	20	13	1,50
75	3	500	40	20	13	1,60
90	3 1/2	590	30	15	10	1,60
102	4	660	30	15	10	1,70
110	4 1/3	760	25	13	8	1,70
125	5	880	20	10	7	1,80
152	6	1000	20	10	7	1,80

* Max. empfohlener Arbeitsdruck des Schlauches oder der max. Arbeitsdruck der eingebundenen Kupplung, je nachdem, welcher geringer ist.



TOP SYNTHETIC P/50 S

Polyurethan beschichteter Feuerlöschschlauch



Innenauskleidung:

Zweischichtgummierung aus schwarzem SBR-Gummi und weißer NBR-Kleberschicht

Gewebe:

100 % Polyester hochfest, rundgewebt, Kette 3-fach gezwirnt, Köperbindung

Außen:

Polyurethan-Beschichtung

Einsatzgebiete:

Feuerwehr, Bundeswehr, Technisches Hilfswerk

Eigenschaften:

sehr abriebfest, leicht und flexibel, alterungs- und ozonbeständig, beständig gegenüber Öl, Benzin und Chemikalien

Temperaturbereich:

kältebeständig bis - 30 °C
hitzebeständig bis + 100 °C (temporär höher)

Innendurchmesser mm	Innendurchmesser Zoll	Gewicht ca. g/m	Platzdruck bar	Arbeitsdruck* bar (2:1)	Arbeitsdruck* bar (3:1)	Wandstärke mm
19	3/4	130	50	25	17	1,50
25	1	160	50	25	17	1,50
32	1 1/4	195	50	25	17	1,50
38	1 1/2	230	50	25	17	1,60
42	1 2/3	270	50	25	17	1,60
45	1 3/4	280	50	25	17	1,60
52	2	350	50	25	17	1,80
64	2 1/2	460	50	25	17	1,80
70	2 3/4	520	50	25	17	1,80
75	3	580	50	25	17	1,90
90	3 1/2	680	40	20	13	1,90
102	4	770	40	20	13	2,00
110	4 1/3	870	35	18	12	2,00
125	5	1020	30	15	10	2,10
152	6	1190	30	15	10	2,10

* Max. empfohlener Arbeitsdruck des Schlauches oder der max. Arbeitsdruck der eingebundenen Kupplung, je nachdem, welcher geringer ist.





TOP SYNTHETIC P/50

Polyurethan beschichteter Feuerlöschschlauch



Innenauskleidung:

Zweischichtgummierung aus schwarzem SBR-Gummi und weißer NBR-Kleberschicht

Gewebe:

100 % Polyester hochfest, rundgewebt, Kette 2-fach gezwirnt, Körperbindung

Außen:

Polyurethan-Beschichtung

Einsatzgebiete:

Feuerwehr, Bundeswehr, Technisches Hilfswerk

Eigenschaften:

sehr abriebfest, leicht und flexibel, alterungs- und ozonbeständig, beständig gegenüber Öl, Benzin und Chemikalien

Temperaturbereich:

kältebeständig bis - 30 °C
hitzebeständig bis + 100 °C (temporär höher)

Innendurchmesser mm	Innendurchmesser Zoll	Gewicht ca. g/m	Platzdruck bar	Arbeitsdruck* bar (2:1)	Arbeitsdruck* bar (3:1)	Wandstärke mm
19	3/4	130	50	25	17	1,40
25	1	160	50	25	17	1,40
32	1 1/4	190	50	25	17	1,40
38	1 1/2	220	50	25	17	1,50
42	1 2/3	250	50	25	17	1,50
45	1 3/4	260	50	25	17	1,50
52	2	320	50	25	17	1,60
64	2 1/2	420	50	25	17	1,60
70	2 3/4	490	50	25	17	1,60
75	3	550	50	25	17	1,70
90	3 1/2	650	40	20	13	1,70
102	4	730	40	20	13	1,80
110	4 1/3	840	35	18	12	1,80
125	5	990	30	15	10	1,90
152	6	1160	30	15	10	1,90

* Max. empfohlener Arbeitsdruck des Schlauches oder der max. Arbeitsdruck der eingebundenen Kupplung, je nachdem, welcher geringer ist.



TOP SYNTHETIC P/40

Polyurethan beschichteter Feuerlöschschlauch



Innenauskleidung:

Zweischichtgummierung aus schwarzem SBR-Gummi und weißer NBR-Kleberschicht

Gewebe:

100 % Polyester hochfest, rundgewebt, Kette 2-fach gezwirnt, Körperbindung

Außen:

Polyurethan-Beschichtung

Einsatzgebiete:

Feuerwehr, Bundeswehr, Technisches Hilfswerk

Eigenschaften:

sehr abriebfest, leicht und flexibel, alterungs- und ozonbeständig, beständig gegenüber Öl, Benzin und Chemikalien

Temperaturbereich:

kältebeständig bis - 30 °C
hitzebeständig bis + 100 °C (temporär höher)

Innendurchmesser mm	Innendurchmesser Zoll	Gewicht ca. g/m	Platzdruck bar	Arbeitsdruck* bar (2:1)	Arbeitsdruck* bar (3:1)	Wandstärke mm
19	3/4	130	40	20	13	1,40
25	1	150	40	20	13	1,40
32	1 1/4	175	40	20	13	1,40
38	1 1/2	210	40	20	13	1,50
42	1 2/3	240	40	20	13	1,50
45	1 3/4	250	40	20	13	1,50
52	2	300	40	20	13	1,60
64	2 1/2	400	40	20	13	1,60
70	2 3/4	470	40	20	13	1,60
75	3	520	40	20	13	1,70
90	3 1/2	610	30	15	10	1,70
102	4	690	30	15	10	1,80
110	4 1/3	790	25	13	8	1,80
125	5	910	20	10	7	1,90
152	6	1040	20	10	7	1,90

* Max. empfohlener Arbeitsdruck des Schlauches oder der max. Arbeitsdruck der eingebundenen Kupplung, je nachdem, welcher geringer ist.

Quality made in Germany...
...Quality made by PARSCH



PARSCH Schläuche - Armaturen GmbH & Co. KG
Gildestraße 16, 49477 Ibbenbüren, Germany
www.parsch.de