



Manchon



Quality made in Germany...
...Quality made by PARSCH



Wenn auch Sie auf der Suche nach dem perfekten Flachschauch sind, stehen wir Ihnen gerne zur Verfügung. Getreu nach dem Motto:

**Quality made in Germany ...
... Quality made by PARSCH**

werden unsere Produkte für eine Vielzahl von Anwendungsmöglichkeiten seit 1765 eingesetzt. Lassen Sie sich beraten, denn Schlauch ist nicht gleich Schlauch.

PARSCH GmbH & Co. KG
Schläuche - Armaturen
Gildestraße 16
49477 Ibbenbüren
Germany

www.parsch.de



Ansprechpartner: Vertrieb National



Christian Völkert

E-Mail: voelkert@parsch.de
Telefon: +49 (0) 5451 / 929-223



Linda Albrecht

E-Mail: albrecht@parsch.de
Telefon: +49 (0) 5451 / 929-225

**Quality made in Germany ...
... Quality made by PARSCH**



Manchon

GUMMI-MANCHON, weiss mit Kleber

GUMMI-MANCHON, schwarz mit Kleber

GUMMI-MANCHON, schwarz ohne Kleber

PU-MANCHON, transparent mit Kleber

PU-MANCHON, transparent ohne Kleber

INHALTS- VERZEICHNIS



Material:

Eine Mischung aus NBR (Nitril-Butadien-Rubber) und NBR-Flüssigkleber

Vulkanisation:

Während der Vulkanisation erhalten beide Schichten ihre physikalischen Eigenschaften und entwickeln zum Gewebe eine Haftung

Haftung:

Bei normalen synthetischen Garnen: 20 - 25 N. Bei Verwendung von gummifreundlich ausgerüsteten Garnen: 30 - 40 N.

Lagerzeit:

Bei sachgerechter Lagerung (kühl, d.h. unter 25 °C, trocken und dunkel) kann der Manchon bis zu 6 Monate nach Herstellungsdatum gelagert werden.

Verarbeitungshinweis:

Der Manchon kann ohne weitere Behandlung in das Schlauchgewebe eingezogen bzw. eingewebt und vulkanisiert werden. Um die weiße Kleberschicht zu aktivieren können Dampf, Infrarot oder Heißluft verwendet werden. Die Zeit des Heizens hängt von den örtlichen Begebenheiten ab sowie von der Gewebekonstruktion, als Richtwert geben wir bei einer Dampfvulkanisation 8 Minuten mit 5 bar Dampfdruck an.

GUMMI-MANCHON weiss mit Kleber

für alle Arten von Gewebe, wie Polyester und Polyamid



Eigenschaften:

Bruchdehnung 350 %, Reißfestigkeit 700 N/cm³, Shore A ca. 55

Temperaturbereich:

kältebeständig bis - 30 °C
hitzebeständig bis + 100 °C (temporär höher)

Innendurchmesser* mm	Innendurchmesser* Zoll	Fläche Breite mm	Gewicht** g/m	Lieferlänge*** m	Wandstärke mm
25	1	34	98	1.500	1,00
38	1 1/2	51	126	1.500	1,00
42	1 2/3	56	151	1.000	1,00
52	2	71	188	1.000	1,00
75	3	105	281	900	1,00
102	4	143	409	600	1,00

* Toleranz von ± 2 mm (für Innendurchmesser über 75 mm: ± 3 mm)

** Toleranz von ± 10 %

*** Entspricht dem Inhalt einer Palettenbox 1,20 x 0,80 x 0,70 m



GUMMI-MANCHON schwarz mit Kleber

für alle Arten von Gewebe, wie Polyester und Polyamid

Material:

Eine Mischung aus SBR (Styrol-Butadien-Rubber) und NBR-Kleber (Nitril-Butadien-Rubber)

Vulkanisation:

Während der Vulkanisation erhalten beide Schichten ihre physikalischen Eigenschaften und entwickeln zum Gewebe eine Haftung

Haftung:

Bei normalen synthetischen Garnen: 30 - 40 N. Bei Verwendung von gummfreundlich ausgerüsteten Garnen: 80 N.

Lagerzeit:

Bei sachgerechter Lagerung (kühl, d.h. unter 25 °C, trocken und dunkel) kann der Manchon bis zu 6 Monate nach Herstellungsdatum gelagert werden.

Verarbeitungshinweis:

Der Manchon kann ohne weitere Behandlung in das Schlauchgewebe eingezogen bzw. eingewebt und vulkanisiert werden. Um die weiße Kleberschicht zu aktivieren können Dampf, Infrarot oder Heißluft verwendet werden. Die Zeit des Heizens hängt von den örtlichen Begebenheiten ab sowie von der Gewebekonstruktion, als Richtwert geben wir bei einer Dampfvulkanisation 8 Minuten mit 5 bar Dampfdruck an.



Eigenschaften:

Bruchdehnung 350 %, Reißfestigkeit 1.000 N/cm³, Shore A ca. 60

Temperaturbereich:

kältebeständig bis - 30 °C
hitzebeständig bis + 60 °C (kurzzeitig bis + 80 °C)

Innendurchmesser* mm	Innendurchmesser* Zoll	Flache Breite mm	Gewicht** g/m	Lieferlänge*** m	Wandstärke mm
19	3/4	24	70	3.000	0,80
25	1	34	89	3.000	0,80
38	1 1/2	51	126	2.500	0,80
42	1 2/3	56	140	2.000	0,80
45	1 3/4	59	149	2000	0,80
52	2	71	171	2000	0,80
65	2 1/2	90	218	1.500	0,80
70	2 3/4	97	236	1.200	0,80
75	3	105	260	1.000	0,80
90	3 1/2	128	310	800	0,80
102	4	143	344	600	0,80
110	4 1/3	152	376	600	0,80

* Toleranz von ± 2 mm (für Innendurchmesser über 75 mm: ± 3 mm)

** Toleranz von ± 10 %

*** Entspricht dem Inhalt einer Palettenbox 1,20 x 0,80 x 0,70 m

PARSCH GmbH & Co. KG

Gildestrasse 16, 49477 Ibbenbüren, Germany

www.parsch.de info@parsch.de



Quality made in Germany ...

... Quality made by PARSCH



GUMMI-MANCHON schwarz ohne Kleber

vulkanisierter Kautschuk

Material:

Vulkanisiert aus synthetischen SBR (Styrol-Butadien-Rubber) Kautschuk in Schwarz

Sonderausführung:

Als NBR (Nitril-Butadien-Rubber) Kautschuk mit Ölbeständigkeit möglich

Wandstärke:

von 0,6 bis 2,0 mm

Lagerzeit:

Bei sachgerechter Lagerung (kühl, d.h. unter 25 °C, trocken und dunkel) kann der Manchon bis zu 6 Monate nach Herstellungsdatum gelagert werden.

Einsatzgebiete:

geeignet als Membranen oder Dichtungen, Bündelung von Kabeln oder Leitungen, als Schutzschlauch für Ketten, Gurtel, Seile, Drahtseile, Schiffstau oder Hydraulikschläuche, Maschinenbau, Baugewebe, Elektro- und Kabelindustrie, Fahrzeugbau



Eigenschaften:

Bruchdehnung 350 %, Reißfestigkeit 1.000 N/cm², Shore A ca. 60

Temperaturbereich:

kältebeständig bis - 30 °C
hitzebeständig bis + 60 °C (kurzzeitig bis + 80 °C)

Innendurchmesser*	Innendurchmesser*	Flache Breite	Gewicht**	Lieferlänge***	Wandstärke
mm	Zoll	mm	g/m	m	mm
25	1	34	89	3.000	0,60
38	1 1/2	51	126	2.500	0,60
42	1 2/3	57	140	2.000	0,60
45	1 3/4	62	149	2.000	0,60
52	2	72	171	2.000	0,60
65	2 1/2	92	218	1.500	0,60
70	2 3/4	99	236	1.200	0,60
75	3	106	260	1.000	0,60
90	3 1/2	129	310	800	0,60
102	4	144	344	600	0,60
110	4 1/3	159	376	600	0,60

* Toleranz von ± 2 mm (für Innendurchmesser über 75 mm: ± 3 mm)

** Toleranz von ± 10 %

*** Entspricht dem Inhalt einer Palettenbox 1,20 x 0,80 x 0,70 m (für Wandstärke 0,8 mm)

PARSCH GmbH & Co. KG

Gildestrasse 16, 49477 Ibbenbüren, Germany

www.parsch.de info@parsch.de



Quality made in Germany ...

... Quality made by PARSCH



Material:

Polyurethane PU, Type Desmopan 786 mit Spezial-PU-Vulkanisationskleber

Vulkanisation:

Während der Vulkanisation erhalten beide Schichten ihre physikalischen Eigenschaften und entwickeln zum Gewebe eine Haftung.

Haftung:

Bei normalen synthetischen Garnen: 20 - 25 N. Bei Verwendung von gummifreundlich ausgerüsteten Garnen: 30 - 50 N.

Lagerzeit:

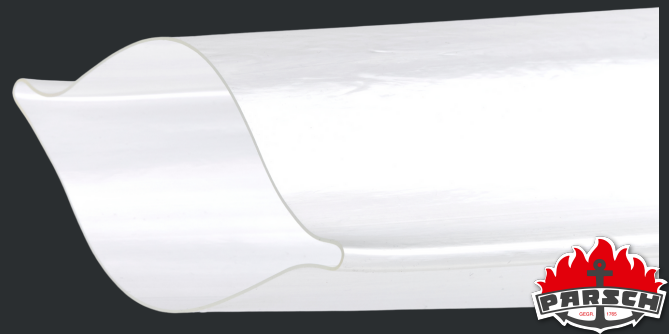
Bei sachgerechter Lagerung (kühl, d.h. unter 25 °C, trocken und dunkel) kann der Manchon bis zu 6 Monate nach Herstellungsdatum gelagert werden.

Verarbeitungshinweis:

Der Manchon kann ohne weitere Behandlung in das Schlauchgewebe eingezogen bzw. eingewebt und vulkanisiert werden. Um die weiße Kleberschicht zu aktivieren können Dampf, Infrarot oder Heißluft verwendet werden. Die Zeit des Heizens hängt von den örtlichen Begebenheiten ab sowie von der Gewebekonstruktion, als Richtwert geben wir bei einer Dampfvulkanisation 2 Minuten mit 1,5 bar, 2 Minuten mit 3,0 bar, 6 Minuten mit 3,5 - 3,8 bar Dampfdruck an.

**PU-MANCHON
transparent mit Kleber**

für alle Arten von Gewebe, wie Polyester und Polyamid



Eigenschaften:

Bruchdehnung 300 %, Reißfestigkeit 3.000 N/cm², Shore A ca. 82

Temperaturbereich:

kältebeständig bis - 30 °C
hitzebeständig bis + 45 °C (kurzzeitig bis + 70 °C)

Innendurchmesser* mm	Innendurchmesser* Zoll	Flache Breite mm	Gewicht** g/m	Lieferlänge*** m	Wandstärke mm
25	1	34	44	3.000	0,40
38	1 1/2	51	52	2.500	0,40
42	1 2/3	57	65	2.000	0,40
52	2	72	92	2.000	0,40
75	3	106	131	1.000	0,40
102	4	144	170	600	0,40

* Toleranz von ± 2 mm (für Innendurchmesser über 75 mm: ± 3 mm)
 ** Toleranz von ± 10 %
 *** Entspricht dem Inhalt einer Palettenbox 1,20 x 0,80 x 0,70 m





Material:

Polyurethane PU, Type Desmopan 786

PU-MANCHON
transparent ohne Kleber

als Schutzschlauch



Eigenschaften:

Bruchdehnung 300 %, Reißfestigkeit 3.000 N/cm²,
Shore A ca. 82

Temperaturbereich:

kältebeständig bis - 30 °C
hitzebeständig bis + 45 °C (kurzzeitig bis + 70 °C)

Innendurchmesser* mm	Innendurchmesser* Zoll	Flache Breite mm	Gewicht** g/m	Lieferlänge*** m	Wandstärke mm
25	1	34	44	3.000	0,40
38	1 1/2	51	52	2.500	0,40
42	1 2/3	57	65	2.000	0,40
52	2	72	92	2.000	0,40
75	3	106	131	1.000	0,40
102	4	144	170	600	0,40

* Toleranz von ± 2 mm (für Innendurchmesser über 75 mm: ± 3 mm)

** Toleranz von ± 10 %

*** Entspricht dem Inhalt einer Palettenbox 1,20 x 0,80 x 0,70 m



Quality made in Germany ...
... Quality made by PARSCH



PARSCH Schläuche - Armaturen GmbH & Co. KG
Gildestraße 16, 49477 Ibbenbüren, Germany
www.parsch.de