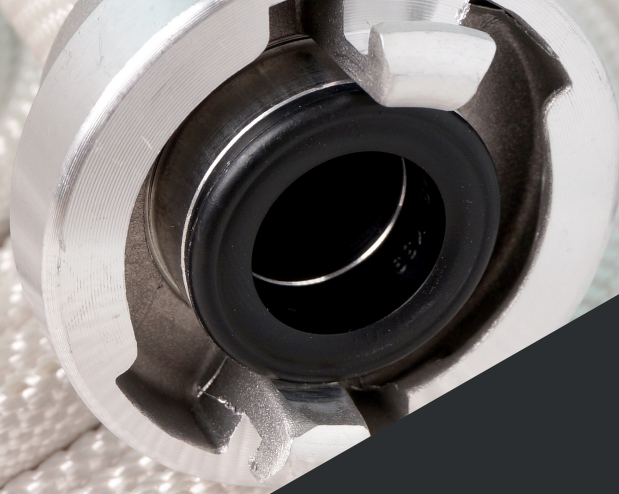




Kupplungen



**Quality made in Germany ...
... Quality made by PARSCH**



Wenn auch Sie auf der Suche nach dem perfekten Flachslauch sind, stehen wir Ihnen gerne zur Verfügung. Getreu nach dem Motto:

**Quality made in Germany ...
...Quality made by PARSCH**

werden unsere Produkte für eine Vielzahl von Anwendungsmöglichkeiten seit 1765 eingesetzt. Lassen Sie sich beraten, denn Schlauch ist nicht gleich Schlauch.

PARSCH GmbH & Co. KG
Schläuche - Armaturen
Gildestraße 16
49477 Ibbenbüren
Germany

www.parsch.de



Ansprechpartner: Vertrieb International



Holgar Herda

E-Mail: herda@parsch.de
Telefon: +49 (0) 5451 / 929-224



Lisa Plake

E-Mail: plake@parsch.de
Telefon: +49 (0) 5451 / 929-226

**Quality made in Germany ...
... Quality made by PARSCH**



Kupplungen

DRUCKKUPPLUNGEN

System: Storz

SAUGKUPPLUNGEN

System: Storz

SEGMENT-KUPPLUNGEN

System: Storz

ICONOS-KUPPLUNGEN

System: Storz

INNOTRADE-KUPPLUNGEN

PERROT-KUPPLUNGEN

GEKA-KUPPLUNGEN

KLAUENKUPPLUNGEN

KAMLOK-KUPPLUNGEN

BRITISCHE KUPPLUNGEN

System: Instantaneous

FRANZÖSISCHE KUPPLUNGEN

System: DSP, AR, GFR, Guillemin

SPANISCHE KUPPLUNGEN

System: Barcelona

ITALIENISCHE KUPPLUNGEN

System: UNI

INHALTS- VERZEICHNIS



Kupplungen

SCHWEDISCHE KUPPLUNGEN

System: SMS

NORWEGISCHE KUPPLUNGEN

System: NOR

AMERIKANISCHE KUPPLUNGEN

System: NH

RUSSISCHE KUPPLUNGEN

System: GOST

JAPANISCHE KUPPLUNGEN

System: NAKAJIMA

INHALTS- VERZEICHNIS



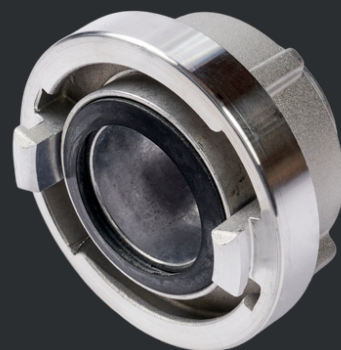
DRUCKKUPPLUNGEN System: Storz

Eigenschaften:

Schnellkupplungen für den Druckbetrieb.
Stutzen drehbar im Knaggenteil gelagert.

Material:

Aluminium, Messing, Edelstahl etc.



Größe mm	Knaggenabstand mm	Schlauchinnen-durchmesser mm	Stutzenlänge mm	Gewicht kg	Normen	Material	Artikelnummer
38/38	51	38	90	0,22		Aluminium	10099
C/42	66	42	55	0,35	DIN 14332	Aluminium	3583
C/45	66	45	70	0,36		Aluminium	3584
C/52	66	52	55	0,33	DIN 14302	Aluminium	3585
C/52	66	52	90	0,37		Aluminium	3603
65/38	81	38	90	0,45		Aluminium	3605
65/52	81	52	60	0,45	NEN 3374	Aluminium	3613
65/52	81	52	90	0,49		Aluminium	3607
65/65	81	65	60	0,42	NEN 3374	Aluminium	3614
65/65	81	65	100	0,48		Aluminium	3609
65/75	81	75	65	0,41	NEN 3374	Aluminium	3615
65/75	81	75	100	0,52		Aluminium	3611
B/65	89	65	85	0,57		Aluminium	5477
B/70	89	70	75	0,58		Aluminium	3618
B/75*	89	75	75	0,60	DIN 14303	Aluminium	3588
100/100	115	102	85	0,99		Aluminium	5616

* drei Rillen

Größe mm	Knaggenabstand mm	Schlauchinnen-durchmesser mm	Stutzenlänge mm	Gewicht kg	Normen	Material	Artikelnummer
C/42	66	42	55	0,94		Messing	4367
C/52*	66	52	75	0,97	DIN 86202	Messing	3591
65/63,5	81	65	100	1,45		Messing	3658
B/75	89	75	85	1,65	DIN 86203	Messing	3592

* drei Rillen



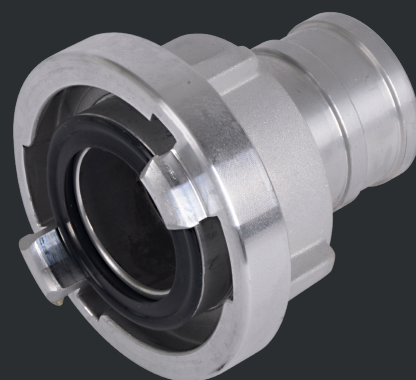
SAUGKUPPLUNGEN System: Storz

Eigenschaften:

Schnellkupplungen für den Saugbetrieb.
Stutzen drehbar im Knaggenteil gelagert.

Material:

Aluminium, Messing, Edelstahl etc.



Größe mm	Knaggenabstand mm	Schlauchinnen- durchmesser mm	Stutzenlänge mm	Gewicht kg	Normen	Material	Artikel- nummer
D/19	31	19	55	0,10		Aluminium	3581
D/25	31	25	53	0,09	DIN 14301	Aluminium	3580
32/32	44	32	70	0,14		Aluminium	7039
38/25	51	25	90	0,20		Aluminium	7338
38/32	51	32	90	0,21		Aluminium	9269
38/38	51	38	90	0,21		Aluminium	3727
45/45	59	45	75	0,28		Aluminium	3729
C/25	66	25	90	0,37		Aluminium	3596
C/32	66	32	90	0,37		Aluminium	3598
C/38	66	38	90	0,37		Aluminium	3599
C/42	66	42	90	0,50		Aluminium	3728
C/45	66	45	90	0,37		Aluminium	3730
C/52	66	52	90	0,77	DIN 14321	Aluminium	3720
C/65	66	65	95	0,51		Aluminium	9277
65/45	81	45				Aluminium	7493
65/65	81	65	95	0,51		Aluminium	8479
65/70	81	70	95	0,52		Aluminium	8479
B/52	89	52	125	0,66		Aluminium	7389
B/65	89	65	125	0,68		Aluminium	3733
B/70	89	70	125	0,73		Aluminium	3734
B/75	89	75	125	1,40	DIN 14322	Aluminium	3723
90/90	102	90	160	1,09		Aluminium	8479
100/100	115	102	150	1,15		Aluminium	5617
A/90	133	90	170	1,68		Aluminium	7584
A/100	133	102	170	1,60		Aluminium	3619
A/110	133	110	170	1,60	DIN 14323	Aluminium	3725
A/125	133	125	180	2,02		Aluminium	7328
125/125	148	125	196	2,30		Aluminium	3620
F/150	160	150	180	2,60		Aluminium	3737





SAUGKUPPLUNGEN System: Storz

Größe mm	Knaggenabstand mm	Schlauchinnen- durchmesser mm	Stützenlänge mm	Gewicht kg	Normen	Material	Artikel- nummer
D/25	31	25	53	0,28		Messing	10180
38/38	51	38	90	0,72		Messing	8566
C/42	66	42	90	1,09		Messing	3621
C/45	66	45	90	1,14		Messing	3743
C/52	66	52	90	2,20		Messing	3741
B/65	89	65	95	1,72		Messing	6697
B/75	89	75	125	3,73		Messing	3744
A/100	133	102	170	4,35		Messing	8397
A/110	133	110	170	5,00		Messing	4723

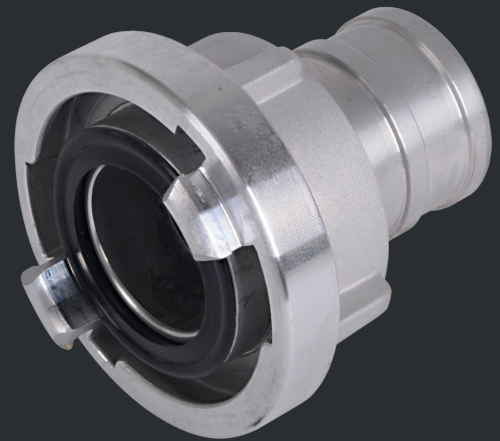
Größe mm	Knaggenabstand mm	Schlauchinnen- durchmesser mm	Stützenlänge mm	Gewicht kg	Normen	Material	Artikel- nummer
D/25	31	25	53	0,26		Edelstahl	6113
C/38	66	38	90	0,98		Edelstahl	7502
C/52	66	52	90	0,95		Edelstahl	3701
B/75	89	75	105	1,79		Edelstahl	3703
A/100	133	102	170	3,94		Edelstahl	3704
A/110	133	110	170	4,25		Edelstahl	5532



Eigenschaften:

Schlauchkupplungen für Klemmringe.

**SEGMENTKUPPLUNGEN
System: Storz**



Größe mm	Knaggenabstand mm	Schlauchinnen- durchmesser mm	Stutzenlänge mm	Gewicht kg	Material	Artikel- nummer
C/52	66	52	81	0,37	Aluminium	5993
65/75	81	75	65	0,46	Aluminium	7420
B/75	89	75	85	0,58	Aluminium	5994
90/90	105	90	80	0,83	Aluminium	9516
100/100	115	102	83	1,01	Aluminium	9518
A/100	133	102	88	1,40	Aluminium	4708
A/110	133	110	88	1,37	Aluminium	4713
125/125	148	125	90	1,66	Aluminium	3750
F/150	160	150	101	2,32	Aluminium	
205/205	220	203	120	4,28	Aluminium	

Klemmringe für
Segmentkupplungen





Eigenschaften:

3-teilig mit Schrauben und Muttern

**KLEMMRINGE
für Segmentkupplungen**



Größe mm	Zoll	Gewicht kg	Material	Artikel- nummer
C/52	2"	0,41	Aluminium	
65	2 1/2"	0,50	Aluminium	
B/75	3"	0,55	Aluminium	7421
90	3 1/2"	0,63	Aluminium	9517
100	4"	0,76	Aluminium	4710
A/110	4 1/2"	0,73	Aluminium	4714
125	5"	1,37	Aluminium	4713
F/150	6"	1,52	Aluminium	3753
205	8"	2,45	Aluminium	5698

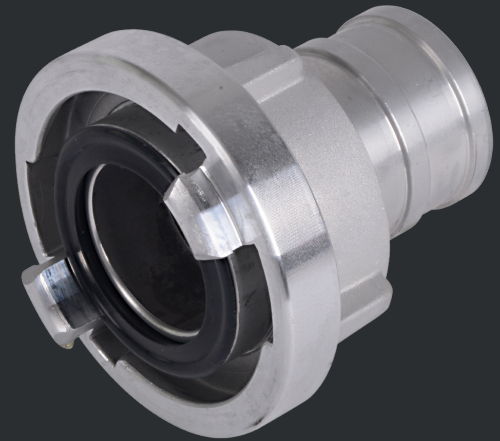




Eigenschaften:

Schlauchkupplungen für Klemmgleitringen
 ICONOS.

**DRUCKKUPPLUNGEN
 System: Storz (ICONOS)**



Größe mm	Knaggenabstand mm	Schlauchinnen- durchmesser mm	Stutzenlänge mm	Gewicht kg	Normen	Material	Artikel- nummer
D/25*	31	25	55	0,10	DIN 14301	Aluminium	3580
C/42	66	42	100	0,67	DIN 14332	Aluminium	3583
C/52	66	52	97	0,65	DIN 14302	Aluminium	3585
B/75	89	75	98	1,01	DIN 14303	Aluminium	3588
A/110	133	110	170	3,14	DIN 14323	Aluminium	3725

* Saugkupplung

Eigenschaften:

2-teilig

**KLEMMGLEITRINGE ICONOS
 für Druckkupplungen**



Größe mm	Länge mm	Gewicht kg	Normen	Material	Artikel- nummer
D/25			DIN 14301	Aluminium	7716
C/42	77	0,34	DIN 14332	Aluminium	7001
C/52	74	0,32	DIN 14302	Aluminium	7030
B/75	70	0,46	DIN 14303	Aluminium	7244
A/110	118	1,48	DIN 14323	Aluminium	7085

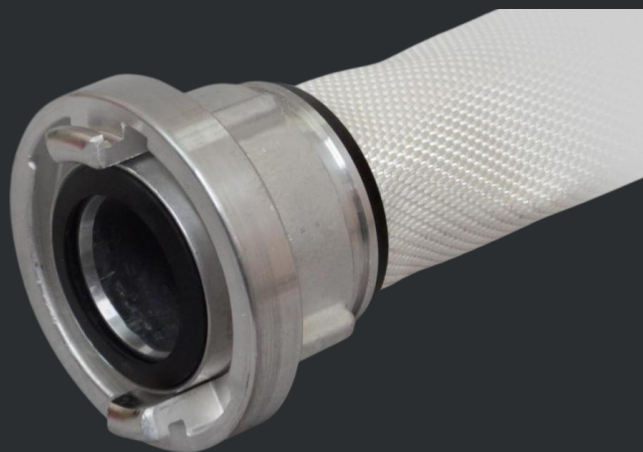




Eigenschaften:

Schnelle und sehr einfache Schlauch-
einbindung.

INNOTRADE-KUPPLUNGEN
Größe 1 für unbeschichtete Schläuche



Größe mm	Knaggenabstand mm	Schlauchinnen- durchmesser mm	Material	Artikel- nummer
C/42	66	42	Aluminium	7016
C/52	66	52	Aluminium	3593
B/75	89	75	Aluminium	3594
A/110	133	110	Aluminium	3595

INNOTRADE-KUPPLUNGEN
Größe 2 für beschichtete Schläuche

Größe mm	Knaggenabstand mm	Schlauchinnen- durchmesser mm	Material	Artikel- nummer
C/42	66	42	Aluminium	
C/52	66	52	Aluminium	
B/75	89	75	Aluminium	9691
A/110	133	110	Aluminium	





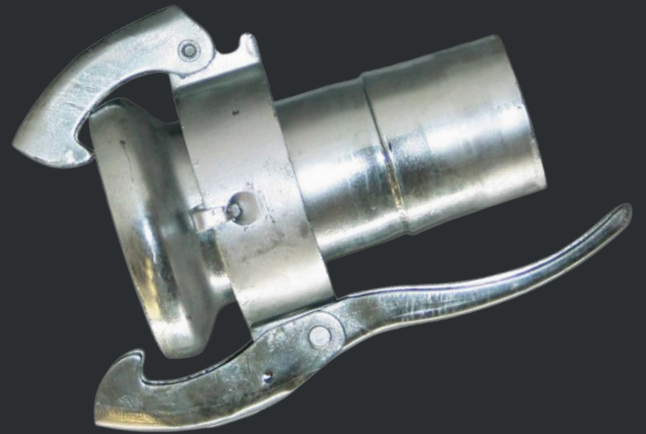
Eigenschaften:

Schnellkupplung mit Hebelverschlussring und Dichtung aus SBR

Arbeitsdruck:

10 bar

**PERROT-KUPPLUNGEN
Mutterteil**



Größe mm	Schlauchinnen-durchmesser mm	Bemerkung	Material	Artikel-nummer
50/2"	52	Mutterteil	Stahl	9591
70/75	75	Mutterteil	Stahl	6417
89/77	75	Mutterteil	Stahl	10214
89/89	89	Mutterteil	Stahl	7343
89/102	102	Mutterteil	Stahl	6384
108/90	90	Mutterteil	Stahl	5517
108/102	102	Mutterteil	Stahl	6430
108/110	110	Mutterteil	Stahl	6453
159/152	152	Mutterteil	Stahl	4734
216/200	205	Mutterteil	Stahl	9559

Perrot-Kupplung
Vaterteil



**Quality made in Germany ...
... Quality made by PARSCH**





Eigenschaften:

Schnellkupplung mit Schlauchstutzen und Kegelschaft

Arbeitsdruck:

10 bar

**PERROT-KUPPLUNGEN
Vaterteil**



Größe mm	Schlauchinnen- durchmesser mm	Bemerkung	Material	Artikel- nummer
50/2"	52	Vaterteil	Stahl	9592
70/75	75	Vaterteil	Stahl	6416
89/77	75	Vaterteil	Stahl	10215
89/89	89	Vaterteil	Stahl	7342
89/102	102	Vaterteil	Stahl	6383
108/90	90	Vaterteil	Stahl	5518
108/102	102	Vaterteil	Stahl	6429
108/110	110	Vaterteil	Stahl	6450
159/152	152	Vaterteil	Stahl	4735
216/200	205	Vaterteil	Stahl	9560





Eigenschaften:

Schlauchstutzen mit Rippenprofil.
Kupplung für Schellen- und Presshülse-
einbindung geeignet.

Material:

Messing, Edelstahl etc.

Arbeitsdruck:

10 bar

**GEKA-
KLAUENKUPPLUNG**



Größe mm	Schlauchinnen- durchmesser mm	Material Dichtung	Material	Artikel- nummer
1/2"	13	NBR	Messing	7051
3/4"	19	NBR	Messing	3747
1"	25	NBR	Messing	3748
1 1/4"	32	NBR	Messing	7086
1 1/2"	38	NBR	Messing	3749





Eigenschaften:

nach DIN 3489 mit NBR Dichtung

Material:

Messing, Edelstahl etc.

Arbeitsdruck:

16 bar

Temperaturbeständigkeit:

-40°C bis + 95°C

KLAUENKUPPLUNG nach DIN 3489



Größe mm	Schlauchinnen- durchmesser mm	Material Dichtung	Material	Artikel- nummer
1/2"	13	NBR	Messing	7923
3/4"	19	NBR	Messing	7923
1"	25	NBR	Messing	3746



KAMLOK-KUPPLUNG Mutterteil TYP C



Eigenschaften:

nach MIL A-A-59326A mit Stutzen für Schelleneinband mit NBR Dichtung

Material:

Edelstahl, Aluminium, Rotguss etc.

Arbeitsdruck:

16 bar

Größe mm	Schlauchinnen-durchmesser mm	Material	Artikel-nummer
1"	25	Edelstahl	7884
1 1/2"	38	Edelstahl	9662
2"	52	Edelstahl	6098
3"	75	Edelstahl	7766
4"	102	Edelstahl	

Größe mm	Schlauchinnen-durchmesser mm	Material	Artikel-nummer
1"	25	Aluminium	8791
1 1/2"	38	Aluminium	8776
2"	52	Aluminium	9595
3"	75	Aluminium	
4"	102	Aluminium	9593

Größe mm	Schlauchinnen-durchmesser mm	Material	Artikel-nummer
1"	25	Rotguss	
1 1/2"	38	Rotguss	4371
2"	52	Rotguss	4372
3"	75	Rotguss	
4"	102	Rotguss	

Kamlok-Kupplung
Vaterteil Typ E



Quality made in Germany ...
... Quality made by PARSCH



KAMLOK-KUPPLUNG Vaterteil TYP E

Eigenschaften:

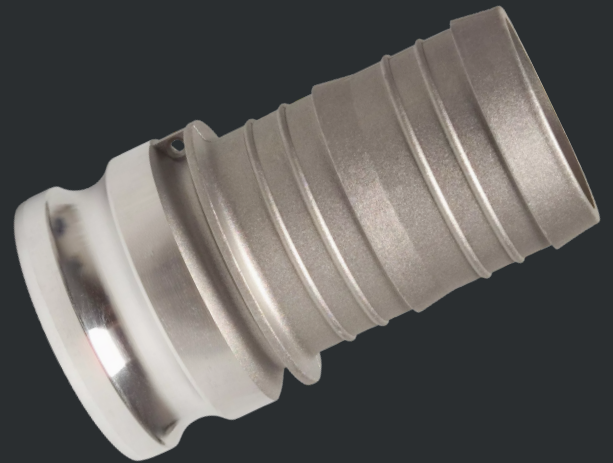
nach MIL A-A-59326A mit Stutzen für Schelleneinband

Material:

Edelstahl, Aluminium, Rotguss etc.

Arbeitsdruck:

16 bar



Größe mm	Schlauchinnen-durchmesser mm	Material	Artikel-nummer
1"	25	Edelstahl	
1 1/2"	38	Edelstahl	
2"	52	Edelstahl	6099
3"	75	Edelstahl	7767
4"	102	Edelstahl	

Größe mm	Schlauchinnen-durchmesser mm	Material	Artikel-nummer
1"	25	Aluminium	9223
1 1/2"	38	Aluminium	9610
2"	52	Aluminium	9596
3"	75	Aluminium	
4"	102	Aluminium	9594

Größe mm	Schlauchinnen-durchmesser mm	Material	Artikel-nummer
1"	25	Rotguss	
1 1/2"	38	Rotguss	4373
2"	52	Rotguss	4374
3"	75	Rotguss	
4"	102	Rotguss	



Eigenschaften:

Schnellkupplungen für den Druckbetrieb mit Vater- und Mutterteil

Material:

Aluminium, Bronze etc.

INSTANTANEOUS-KUPPLUNGEN

Druckkupplungen nach Britischen Standard BS 336



Typ	Größe Zoll	Schlauchinnen-durchmesser Zoll	Schlauchinnen-durchmesser mm	Gewicht/Paar kg	Material	Artikelnummer
Instantaneous	1 1/2	1 1/2	38	0,471	Aluminium	
Instantaneous	2 1/2	1 1/2	38	0,950	Aluminium	
Instantaneous	2 1/2	1 3/4	45	1,000	Aluminium	
Instantaneous	2 1/2	2	52	0,960	Aluminium	
Instantaneous	2 1/2	2 1/2	64	0,980	Aluminium	
Instantaneous	2 1/2	2 3/4	70	1,050	Aluminium	

Typ	Größe Zoll	Schlauchinnen-durchmesser Zoll	Schlauchinnen-durchmesser mm	Gewicht/Paar kg	Material	Artikelnummer
Instantaneous	1 1/2	1 1/2	38	1,380	Bronze	
Instantaneous	2 1/2	1 1/2	38	2,750	Bronze	
Instantaneous	2 1/2	1 3/4	45	2,800	Bronze	
Instantaneous	2 1/2	2	52	2,800	Bronze	
Instantaneous	2 1/2	2 1/2	64	2,800	Bronze	
Instantaneous	2 1/2	2 3/4	70	2,800	Bronze	





Eigenschaften:

Symmetrische Schnellkupplung für den Druckbetrieb.

Stutzenart:

gerippt

Arbeitsdruck:

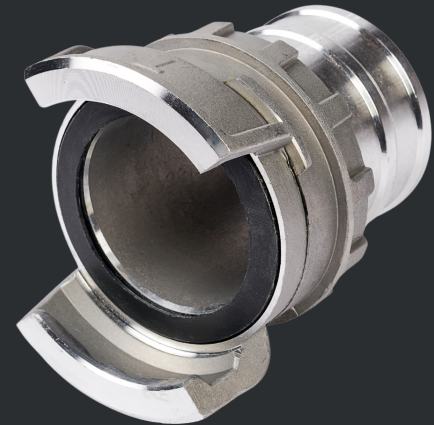
25 bar

Material:

Aluminium, Messing, etc.

**FRANZÖSISCHE KUPPLUNGEN
DSP & AR**

Kupplungen nach französischem Standard NF S 61-701



Typ	Größe	Knaggenabstand mm	Schlauchinnen- durchmesser mm	Stutzenlänge mm	Gewicht/Paar kg	Material	Artikel- nummer
DSP	40	55	45	31	0,180	Aluminium	5595
DSP	65	84	70	44	0,410	Aluminium	5598
AR*	100	123	110	85	1,030	Aluminium	5593

* auch geeignet für den Saugbetrieb

Eigenschaften:

Asymmetrische Schnellkupplung für den Druckbetrieb.

Stutzenart:

Sägezahn

Arbeitsdruck:

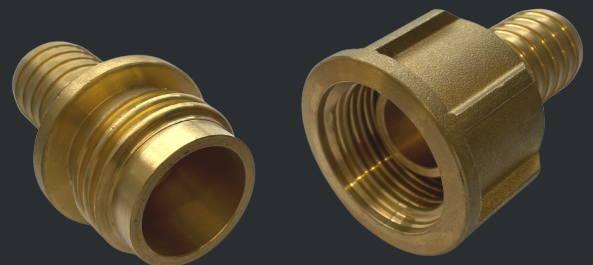
25 bar

Material:

Messing, Aluminium etc.

**FRANZÖSISCHE KUPPLUNGEN
GFR**

Kupplungen nach französischem Standard NF E 29579



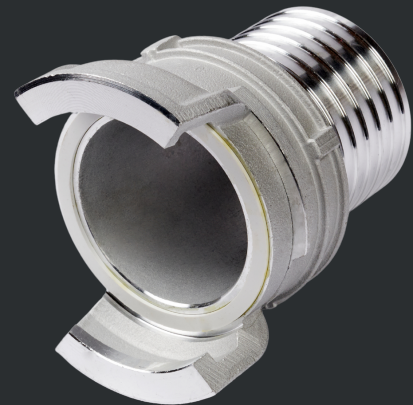
Typ	Größe	Knaggenabstand mm	Schlauchinnen- durchmesser mm	Stutzenlänge mm	Gewicht kg	Material	Vaterteil/ Mutterteil	Artikel- nummer
GFR	20/25		25			Messing	Vaterteil	3680
GFR	20/25		25			Messing	Mutterteil	3681





FRANZÖSISCHE KUPPLUNGEN Guillemin

Kupplungen nach französischem Standard NF E 29572



Eigenschaften:

Symmetrische Schnellkupplung für den Druck- und Saugbetrieb.

Arbeitsdruck:

16 bar

Material:

Aluminium, Messing, etc.

Typ	Größe	Knaggenabstand mm	Schlauchinnen- durchmesser mm	Stutzenlänge mm	Gewicht/Paar kg	Stutzenart	Material	Artikel- nummer
Guillemin	20/25		25			Sägezahn	Aluminium	3754
Guillemin	40/45		25			Sägezahn	Aluminium	3755
Guillemin	65/70		70			Sägezahn	Aluminium	3756
Guillemin	100/110		110			Sägezahn	Aluminium	3758

Typ	Größe	Knaggenabstand mm	Schlauchinnen- durchmesser mm	Stutzenlänge mm	Gewicht/Paar kg	Stutzenart	Material	Artikel- nummer
Guillemin	20/25		25			Sägezahn	Messing	3760
Guillemin	40/45		25			Gerippt	Messing	7196
Guillemin	65/70		70			Gerippt	Messing	7197
Guillemin	100/110		110			Sägezahn	Messing	3759



Eigenschaften:

mit Schlauchtülle für den Druckbetrieb

Material:

Aluminium etc.

**SPANISCHE KUPPLUNG
System: BARCELONA**



Typ	Größe mm	Knaggenabstand mm	Schlauchinnen- durchmesser mm	Gewicht kg	Material Dichtung	Material	Artikel- nummer
Barcelona	25	42	25	0,15	NBR	Aluminium	3708
Barcelona	45/38	62	38	0,20	NBR	Aluminium	7909
Barcelona	45	62	45	0,25	NBR	Aluminium	3709
Barcelona	70	88	70	0,35	NBR	Aluminium	3710





Eigenschaften:

asymmetrische Schlauchkupplung mit Innen- und Außengewinde (Mutter-/Vaterteil)

Material:

Messing

**ITALIENISCHE KUPPLUNG
System: UNI**



Typ	Größe mm	Kupplungstyp	Schlauchinnen- durchmesser mm	Innengewinde Zoll	Außengewinde Zoll	Dichtung Material	Material	Artikel- nummer
UNI	25	A	25	1	1	NBR	Messing	3705
UNI	45	A	45	1 3/4	1 3/4	NBR	Messing	3706
UNI	70	A	70	2 3/4	2 3/4	NBR	Messing	3707





SCHWEDISCHE KUPPLUNG System: SMS

Eigenschaften:

symmetrische Schlauchkupplung

Material:

Durchmesser/Form 32: Messing

Durchmesser/Form 63: Leichtmetall



Typ	Größe mm	Schlauchinnen-durchmesser Zoll	Schlauchinnen-durchmesser mm	Material Dichtung	Material
SMS	32/25	1	25	NBR	Messing
SMS	32/38	1 1/2	38	NBR	Messing
SMS	32/42	1 3/4	42	NBR	Messing
SMS	63/51	2	52	NBR	Leichtmetall
SMS	63/63	2 1/2	65	NBR	Leichtmetall
SMS	63/76	3	75	NBR	Leichtmetall



NORWEGISCHE KUPPLUNG System: NOR

Eigenschaften:

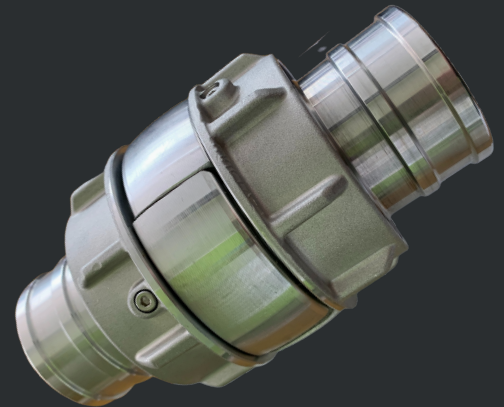
Schlauchkupplung für den Druckbetrieb

Material:

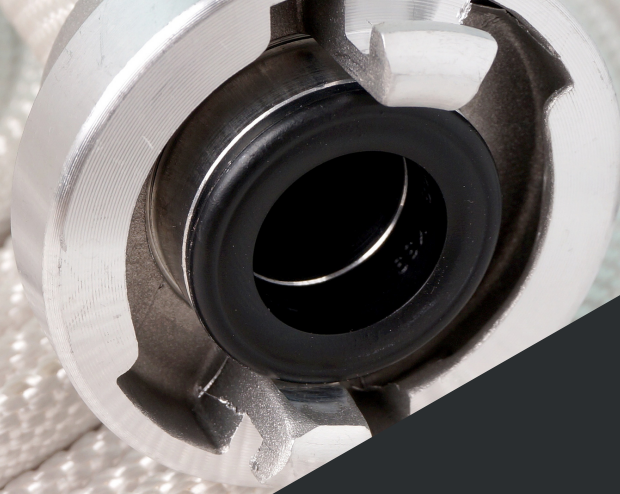
Aluminium, Messing

Arbeitsdruck:

16 bar



Typ	Größe mm	Schlauchinnen- durchmesser Zoll	Schlauchinnen- durchmesser mm	Material Dichtung	LAS	Material	Artikel- nummer
NOR	1 1/2" - 1 1/2"	1 1/2	38	NBR	3	Aluminium	10111
NOR	2" - 1 1/2"	1 1/2	38	NBR	2	Aluminium	3653
NOR	2" - 2"	2	52	NBR	2	Messing	3654
NOR	2 1/2" - 2"	2	52	NBR	1	Messing	3655
NOR	1/2" - 2 1/2"	2 1/2	65	NBR	1	Aluminium	10028
NOR	2 1/2" - 2 1/2"	2 1/2	65	NBR	1	Messing	3656



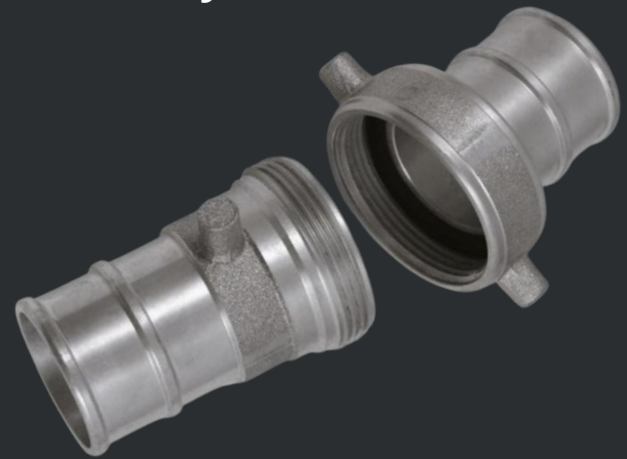
AMERIKANISCHE KUPPLUNG System: NH

Eigenschaften:

NH-Schlauchverschraubungen für den Außeneinband

Material:

Aluminium, Messing, Rotguss etc.



Typ	Größe Zoll	Schlauchinnen- durchmesser Zoll	Schlauchinnen- durchmesser mm	Material Dichtung	Material	Artikel- nummer
NH	1 1/2" - 1 1/2"	1 1/2	38	NBR	Aluminium	3695
NH	2 1/2" - 1 1/2"	1 1/2	38	NBR	Aluminium	7614
NH	2 1/2" - 2 1/2"	2 1/2	65	NBR	Aluminium	3697
NH	4" - 4"	4	102	NBR	Aluminium	7669
NH	5" - 5"	5	125	NBR	Aluminium	

Typ	Größe Zoll	Schlauchinnen- durchmesser Zoll	Schlauchinnen- durchmesser mm	Material Dichtung	Material	Artikel- nummer
NH	1 1/2" - 1 1/2"	1 1/2	38	NBR	Messing	3696
NH	2 1/2" - 1 1/2"	1 1/2	38	NBR	Messing	
NH	2 1/2" - 2 1/2"	2 1/2	65	NBR	Messing	3699
NH	4" - 4"	4	102	NBR	Messing	
NH	5" - 5"	5	125	NBR	Messing	

Typ	Größe Zoll	Schlauchinnen- durchmesser Zoll	Schlauchinnen- durchmesser mm	Material Dichtung	Material	Artikel- nummer
NH	1 1/2" - 1 1/2"	1 1/2	38	NBR	Rotguss	3827
NH	2 1/2" - 1 1/2"	1 1/2	38	NBR	Rotguss	
NH	2 1/2" - 2 1/2"	2 1/2	65	NBR	Rotguss	3698
NH	4" - 4"	4	102	NBR	Rotguss	
NH	5" - 5"	5	125	NBR	Rotguss	



RUSSISCHE KUPPLUNG System: GOST



Eigenschaften:

Schlauchkupplung für den Druck- und Saugbetrieb

Material:

Aluminium, Rotguss etc.

Typ	Größe mm	Schlauchinnen- durchmesser Zoll	Schlauchinnen- durchmesser mm	Material Dichtung	Material	Artikel- nummer
GOST	50/25	1	25	NBR	Aluminium	7130
GOST	50/38	1 1/2	38	NBR	Aluminium	3711
GOST	50/52	2	52	NBR	Aluminium	3712
GOST	70/38	1 1/2	38	NBR	Aluminium	5631
GOST	70/52	2	52	NBR	Aluminium	7443
GOST	70/64	2 1/2	65	NBR	Aluminium	3715
GOST	70/75	3	75	NBR	Aluminium	7017
GOST	80/75	3	75	NBR	Aluminium	3716
GOST	100/101	4	102	NBR	Aluminium	3718
GOST	125/125	5	125	NBR	Aluminium	7129
GOST	150/150	6	150	NBR	Aluminium	7128

Typ	Größe mm	Schlauchinnen- durchmesser Zoll	Schlauchinnen- durchmesser mm	Material Dichtung	Material	Artikel- nummer
GOST	50/25	1	25	NBR	Rotguss	
GOST	50/38	1 1/2	38	NBR	Rotguss	
GOST	50/52	2	52	NBR	Rotguss	3713
GOST	70/38	1 1/2	38	NBR	Rotguss	
GOST	70/52	2	52	NBR	Rotguss	
GOST	70/64	2 1/2	65	NBR	Rotguss	3714
GOST	70/75	3	75	NBR	Rotguss	
GOST	80/75	3	75	NBR	Rotguss	3717
GOST	100/101	4	102	NBR	Rotguss	3719
GOST	125/125	5	125	NBR	Rotguss	
GOST	150/150	6	150	NBR	Rotguss	



Eigenschaften:

Schlauchkupplung für den Druckbetrieb

Material:

Rotguss etc.

**JAPANISCHE KUPPLUNG
System: Nakajima**



Typ	Größe mm	Schlauchinnen- durchmesser Zoll	Schlauchinnen- durchmesser mm	Material Dichtung	Material	Artikel- nummer
Nakajima	40/38	1 1/2	38	NBR	Rotguss	5632
Nakajima	50/52	2	52	NBR	Rotguss	5633
Nakajima	65/38	1 1/2	38	NBR	Rotguss	5634
Nakajima	65/52	2	52	NBR	Rotguss	5635
Nakajima	65/65	2 1/2	65	NBR	Rotguss	5636



Quality made in Germany ...
... Quality made by PARSCH



PARSCH Schläuche - Armaturen GmbH & Co. KG
Gildestraße 16, 49477 Ibbenbüren, Germany
www.parsch.de