



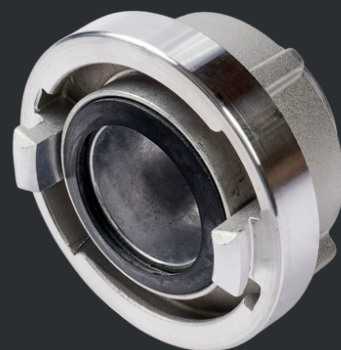
## DRUCKKUPPLUNGEN System: Storz

### Eigenschaften:

Schnellkupplungen für den Druckbetrieb.  
Stutzen drehbar im Knaggenteil gelagert.

### Material:

Aluminium, Messing, Edelstahl etc.



Größe mm	Knaggenabstand mm	Schlauchinnen-durchmesser mm	Stutzenlänge mm	Gewicht kg	Normen	Material	Artikelnummer
38/38	51	38	90	0,22		Aluminium	10099
C/42	66	42	55	0,35	DIN 14332	Aluminium	3583
C/45	66	45	70	0,36		Aluminium	3584
C/52	66	52	55	0,33	DIN 14302	Aluminium	3585
C/52	66	52	90	0,37		Aluminium	3603
65/38	81	38	90	0,45		Aluminium	3605
65/52	81	52	60	0,45	NEN 3374	Aluminium	3613
65/52	81	52	90	0,49		Aluminium	3607
65/65	81	65	60	0,42	NEN 3374	Aluminium	3614
65/65	81	65	100	0,48		Aluminium	3609
65/75	81	75	65	0,41	NEN 3374	Aluminium	3615
65/75	81	75	100	0,52		Aluminium	3611
B/65	89	65	85	0,57		Aluminium	5477
B/70	89	70	75	0,58		Aluminium	3618
B/75*	89	75	75	0,60	DIN 14303	Aluminium	3588
100/100	115	102	85	0,99		Aluminium	5616

\* drei Rillen

Größe mm	Knaggenabstand mm	Schlauchinnen-durchmesser mm	Stutzenlänge mm	Gewicht kg	Normen	Material	Artikelnummer
C/42	66	42	55	0,94		Messing	4367
C/52*	66	52	75	0,97	DIN 86202	Messing	3591
65/63,5	81	65	100	1,45		Messing	3658
B/75	89	75	85	1,65	DIN 86203	Messing	3592

\* drei Rillen