



### Eigenschaften:

Geeignet für LKW bis max. 12 Tonnen pro Achse.

Ca. 30 cm breite Einheiten, die schnell zu der gewünschten Brückenbreite zusammen gesteckt werden können.

Geeignet für einzelne und doppelte Schlauchleitungen.

Rutschfeste Unterschicht für eine optimale Bodenhaftung.

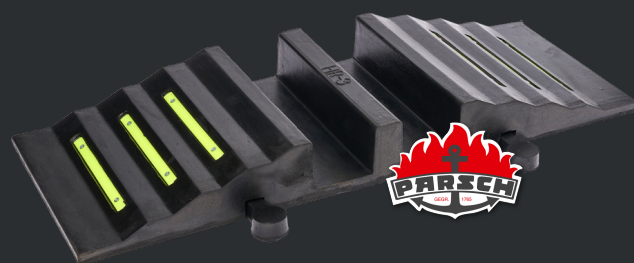
Zuverlässige und wartungsfreie Handhabung.

### Einsatzgebiete:

Baugewerbe, Landwirtschaft, Industrie, Forstwirtschaft, Feuerwehren

## GUMMI-SCHLAUCHBRÜCKE

ineinandergreifende Schlauchbrücken aus hochverstärktem Gummi



Innendurchmesser	Gewicht kg	Länge mm	Breite mm	Höhe mm
für zwei Schläuche bis 75 mm	12	855	302	84
für zwei Schläuche bis 90 mm	16	830	320	102
für zwei Schläuche bis 125 mm	21	1.010	290	135